

elna  
SWISS DESIGN

lotus

SEW EASY.

elna  
SWISS DESIGN



## ELNA LOTUS PÅ MoMA

En kompakt symaskine med et unikt design: Den originale Elna Lotus fra 1968 er udstillet på The Museum of Modern Art (MoMA) i New York.

Lotus var for Elna en salgssucces over hele verden med over en million solgte maskiner.



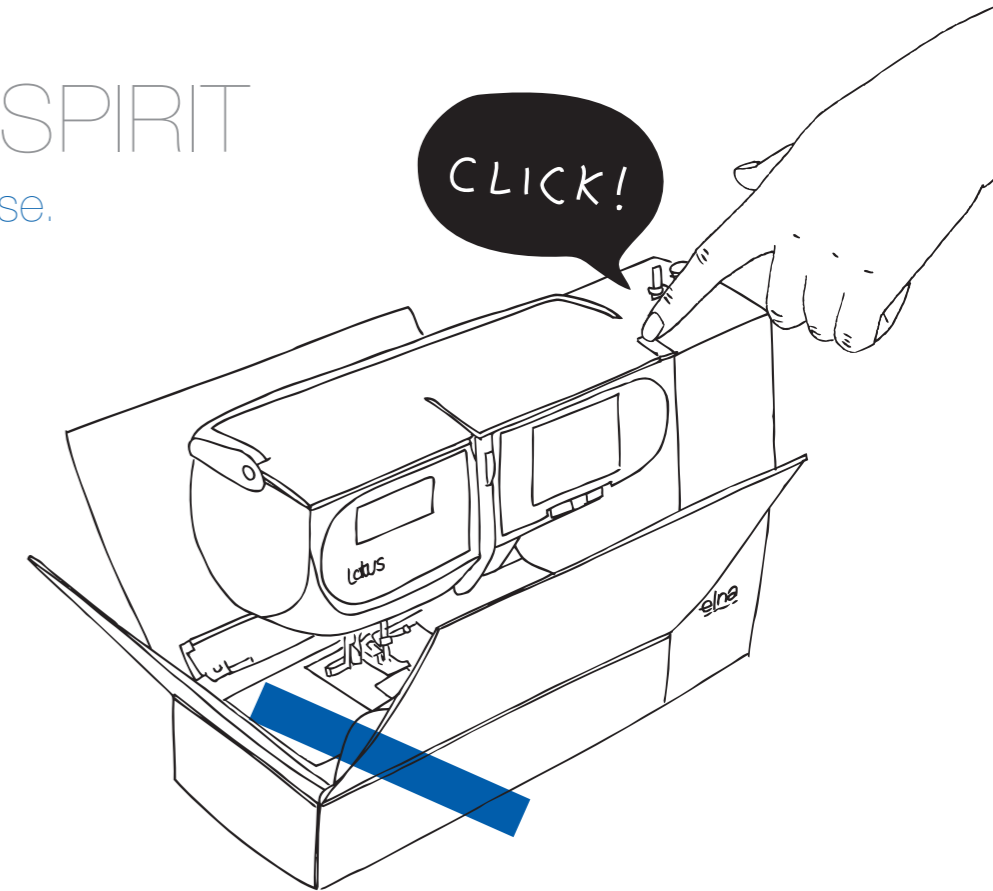
# THE LOTUS SPIRIT

Kompakt. Enkel. Fornøjelse.

Den nye Elna Lotus kombinerer maksimum syglæde med et minimum postyr. Med solide klapper, der beskytter maskinen og danner et handy, generøst sybord, er dette den ultimative alt-i-en symaskine.

Fra den integrerede pop-up spoleholder på toppen af maskinen, det automatiske trådclip, den integrerede nåletråder, over den praktiske opbevaring af tilbehør til det kompakte og strømlinede design, er det den mest praktiske og transportable symaskine nogensinde. Vores sidste genistreg var at placere nålen i en unik position i centrum af maskinen, så du får endnu bedre plads til at føre stoffet. Enkelthed og brugervenlighed: Det er i Lotus ånd.

GLÆDELIG SYNING.

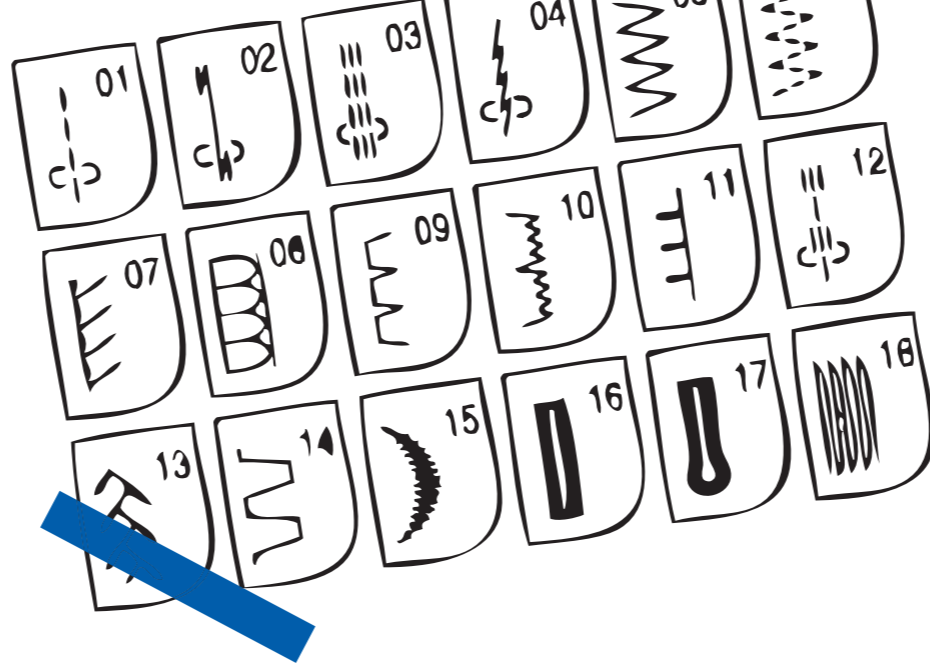




## 'ALT I EN' SYMASKINEN

KLAR, PARAT, SY!

Syentusiaster vil elske at de altid kan have deres Elna Lotus ved hånden. Takket være «alt i en» konceptet med indbyggede klapper, der nemt åbnes med en knap, er du altid klar til at sy på et øjeblik.



# DET VIGTIGSTE IKKE MERE, IKKE MINDRE.

NEMMERE SYNING FOR DIG  
DER ELSKER AT SY.

18 sømme nøje tilpasset dem, der syr. De har kombineret nyttesømme med dekorative sømme for at skabe en hel serie af kreative sømme til quiltning og patchworkteknik, knaphul, stopning, applikation og pyntesømme. Skift nemt søm med kun et tryk på en knap! Nyttesømmene inkluderer ligesøm, elastisk zigzag og super overlock. Dekorative sømme omfatter patchworkteknik og satinsømme samt buet kantsøm. Du vil også sætte pris på klassiske firkant- og øjeknaphuller såvel som patchworksømmen. Du vil opdage at du kan give dine syprojekter en professionel afslutning.

Lotus leveres med en omfattende brugsanvisning, der giver en fuldstændig liste over alle sømme og deres anvendelsesområder samt instruktion om, hvordan du skal bruge dem.



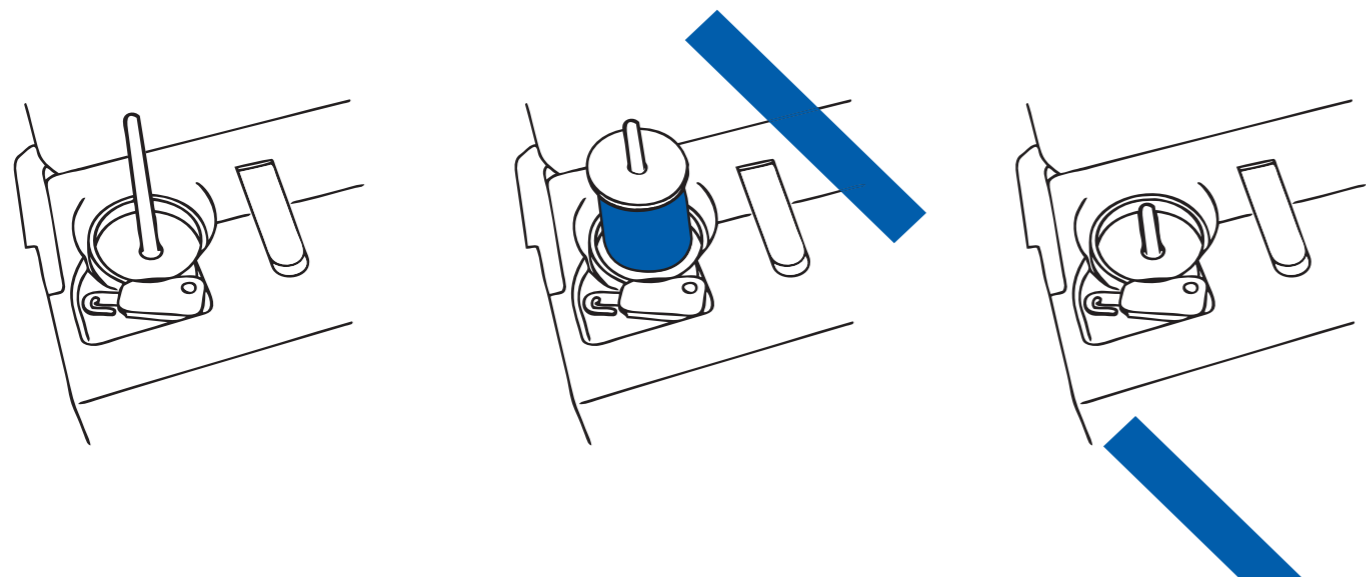
ÅBNE KLAPPER = EKSTRA STORT SYBORD

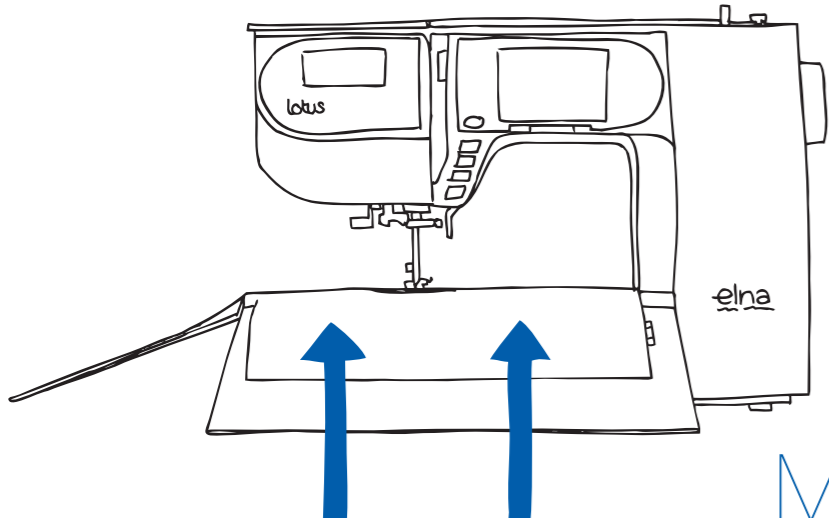
komfortabel, nem syning med en række professionelle funktioner.

# INTEGRERET TRÅDHOLDER TIL TRÅDRULLEN

## POPPER OP..OG FORSVINDER!

Trådholderen, der popper op og forsvinder ned igen, gør det nemt at skifte trådrulle uanset størrelse. Den integrerede trådholder bidrager til Lotus' elegante design og hindrer at den bliver beskadiget under transport.



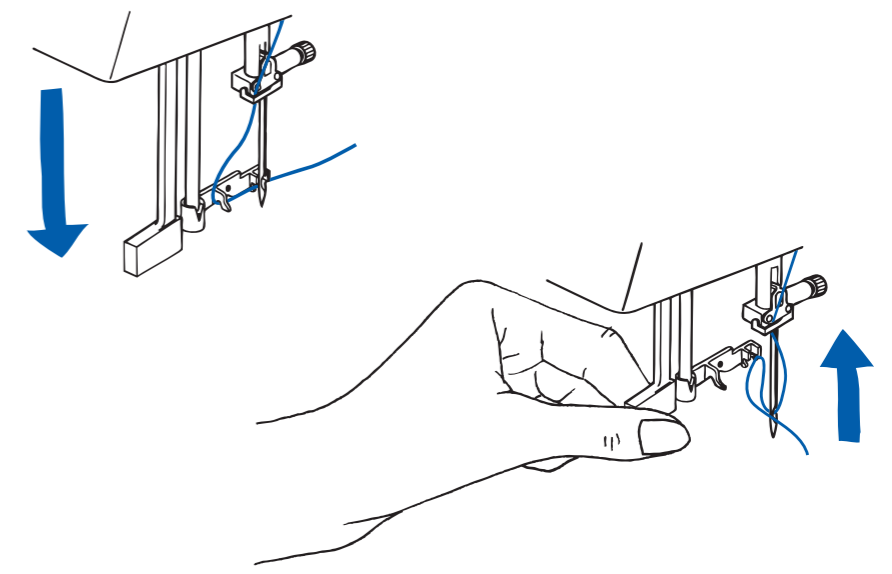
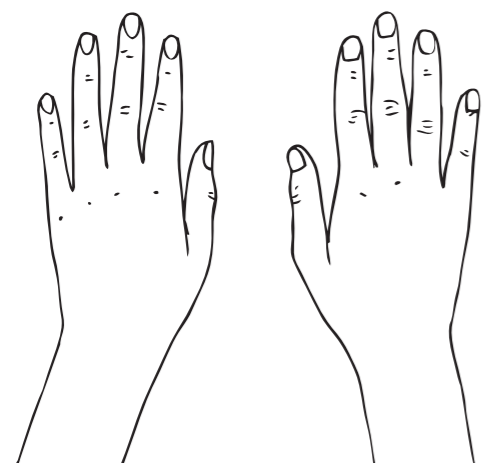


SIMPLE  
BUT  
BRILLIANT!

## MIDTERSTILLET NÅLESTANG

MERE PLADS, MERE STABILTET.

Om det er tunge gardiner, et omfattende patchworktæppe eller et tyndt og glat materiale, giver den midterstillede nålestang dig nok plads til at flytte og manøvrere dit stof. Plads til at kunne bruge begge hænder til at holde på stoffet, så du får en stabil syning og et bedre resultat.



## INDBYGGET NÅLETRÅDER

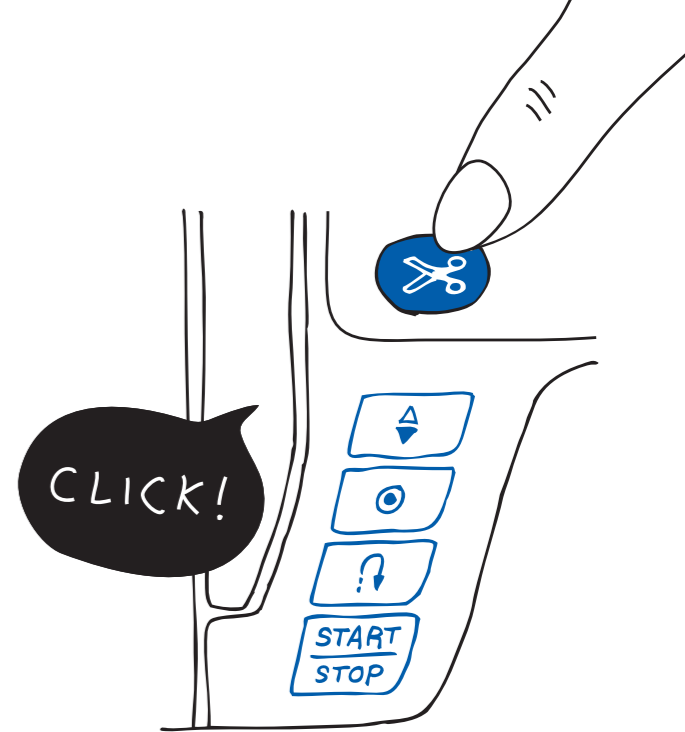
KLAR TIL AT SY MED DET SAMME.

Med den handy nåletråder er det slut med at rode og lede efter nåleøjet. Start med det samme, uden tøven, og skift nemt til nye farver.

EASY!

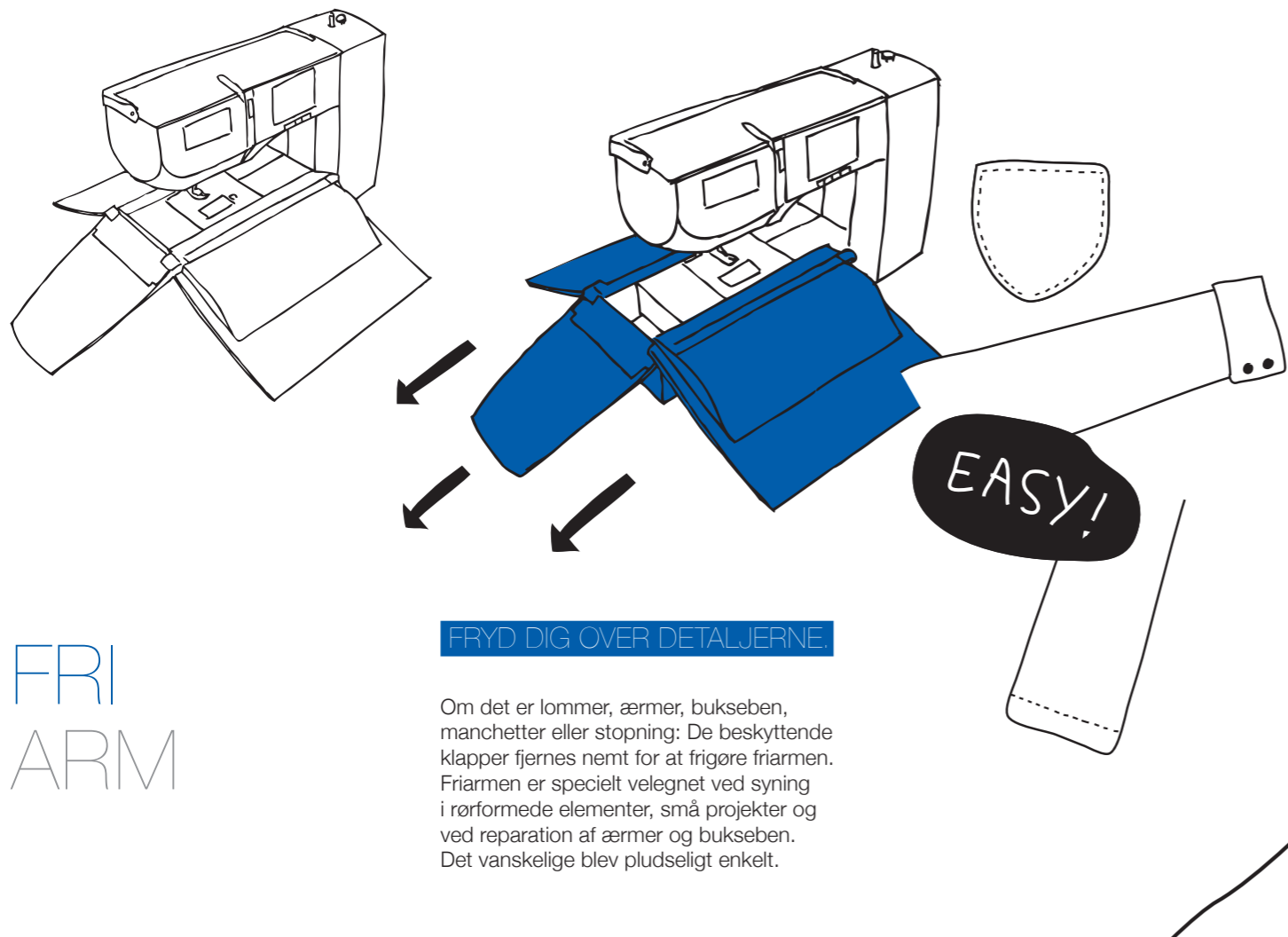


TRYK PÅ KNAPPEN:  
TRÅDKLIP,  
NÅLEPOSITION,  
AUTOHÆFTNING,  
TILBAGESYNING,  
START & STOP.



#### AFSLUTNING MED SWITZISK PRÆCISION.

Start og slut dine projekter med stil. Fem handy knapper giver perfektion til dine projekter. Start/Stop knappen lader dig sy uden fodpedal - Tilbagesyningsknappen giver ekstra styrke og hæftning - den Automatiske hæfteknop giver hurtig og nem hæftning af sømmen - Nålestop oppe/nedeknappen giver dig fleksibilitet til at vælge hvor du ønsker at nålen skal stoppe - og Trådklipsknappen klipper både over- og undertråden af, for en fejlfri afslutning.



## FRI ARM

### FRYD DIG OVER DETALJERNE.

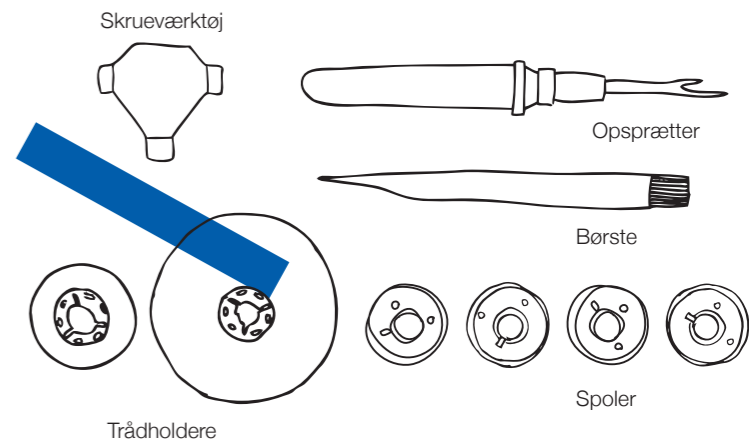
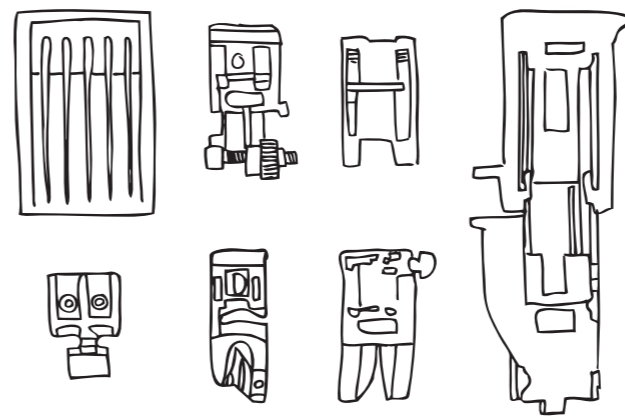
Om det er lommer, ærmer, bukseben, manchetter eller stopning: De beskyttende klapper fjernes nemt for at frigøre friarmen. Friarmen er specielt velegnet ved syning i rørformede elementer, små projekter og ved reparation af ærmer og bukseben. Det vanskelige blev pludseligt enkelt.







# DOBBELT TILBEHØRS- PLADS



## ET GODT EKSEMPEL PÅ SWETZISK DESIGN.

Alt på hver sin plads og et sted til alt. Åben topdækslet og du vil finde et opbevaringsområde til nåle, trykfødder, knaphulsfod, instruktionsdiagram osv. Træk den integrerede skuffen i forreste klap ud, her finder du værktøj, der er nyttigt at have ved hånden: Spoler, børste, trådholdere, skruv værktøj og opsprætter.



# TEKNISK INFO

## EGENSKABER

Computer model  
Liggende spolesystem med roterende griber og transparent spoledæksel  
Friarm  
Dimensioner: B 426 mm / H 298 mm / D 155 mm  
Friarm dimensioner: L 162,5 mm / H 110 mm  
Start med fodpedal eller Start/Stop knap  
Hastighed op til 700 sting/min. med Start/Stop knap  
Hastighed op til 820 sting/min. med fodpedal  
Vertikal trådholder med Pop-up system  
Automatisk trådclip  
To integrerede opbevaringsbokse – under topdæksel og i skuffe  
Integreret sybord med de indbyggede klapper  
LCD skærm: B 62 mm / H 27 mm  
To hvide LED lamper

## TILBEHØR

4 spole  
Assorterede nåle  
Skruv værktøj  
Opsprætter  
Børste  
Trådholder (stor)  
Trådholder (lille)  
Zig-Zagfod A  
Lynlåsfod E  
Blindstingsfod G  
Applikationsfod F  
Foldefod D  
Automatisk knaphulsfod R  
Strømkabel  
Fodpedal  
Brugsanvisning  
Taske til fodpedal og ledning

## TEKNISKE EGENSKABER

18 sømme  
To et-trins knaphuller  
Maksimal stingbredde: 7 mm  
Maksimal stinglængde: 5 mm  
Trykskærm med direktevalgsknapper  
Automatisk nåletråder  
Start/Stop knap  
Tilbagesyningsknap  
Automatisk hæfteknop  
Nålestop oppe/nede knap  
Automatisk trådclip  
Automatisk spoling af undertråd og fra-kobling af nål  
Manuel trådspændingskontrol  
Ekstra højt trykfodsløft  
Transportørsænkning  
Snap-on trykfodsfæste  
Griber i metal  
Trådskeer ved spoleapparat  
Knap til at sænke klapperne

## SØMVERSIGT





Elna International Corp. SA | Geneva Switzerland | [www.lotusbyelna.com](http://www.lotusbyelna.com)

Printed in Italy | Subject to change without notice | 398034-03