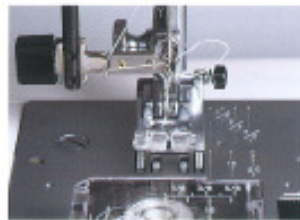


# Elna 6003:

bestechende Neuheiten und Exklusivitäten.



Automatischer Einfädler und horizontale Spule



Oberlauf mit zusätzlichem Raum für dicke Stoffe



Zubehörkästchen



Bequemer Zugang zum Freiarm

- Wählbare Nadelposition
- Saubere Vollendung bei Stichende
- Dauer- und Momentrückwärtsnaht
- Voreinstellung der Stiche
- Manuelle Spannungseinstellung
- Horizontale Spule
- Automatischer Einfädler
- Verstellbarer Füßchendruck
- Feineinstellung
- Fussanlasser mit automatischem Aufwickler
- Einstellbare Digitalanzeige
- Quilt-Stich
- Pariser Hohlraum
- Seitenverkehrung und Programmierung sämtlicher Motive
- EXKLUSIV: Schwarze, elegante Tasche zum Tragen in der Hand oder über der Schulter
- Umfangreiches Sonderzubehör auf Wunsch
- EXKLUSIV: Auf Wunsch elastischer Kräusler und Kapsel zum Reliefsticken sowie zusätzlich ein breites Angebot an Zubehör in unseren Geschäften.

## Elna Garantie und Kundendienst.

Elna bietet einen auf die Kundschaft ausgerichteten Kundendienst auf den 5 Kontinenten, wo Tausende von Wiederverkäufern, Technikern und Ratgebern für Nähen und Bügeln zur Verfügung stehen. Bis heute haben über 5 Millionen Menschen Elna beziehungsweise Qualität, Haltbarkeit und Zuverlässigkeit gewählt.

# Die neue Elna 6003.



**elna**  
SWISS DESIGN

**elna**  
SWISS DESIGN

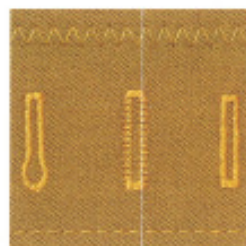


# Bringen Sie Ihre Ideen in Form.

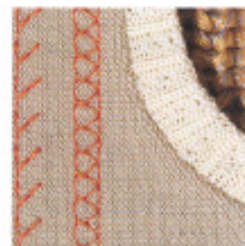
Patchwork fasziniert und besticht seit eh und je. Kunstwerke aus verschiedenen Textilien, in verschiedenen Farben und Formen, mit denen Sie Ihre eigenen Ideen zum Ausdruck bringen. Die neue Elna 6003 schenkt Ihrer Kreativität dabei noch mehr Freiheit. Die elektronische Spitzen-Nähmaschine mit den "Swiss Design"-Qualitäten – eine gelungene Symbiose zwischen technischer Leistung, aussergewöhnlicher Einfachheit, professioneller Qualität und Bedienungskomfort. Die Elna 6003 ist ein in jeder Hinsicht wohlgeformtes Wunder. Auch in Sachen Preis. Da könnten Sie noch auf Ideen kommen.



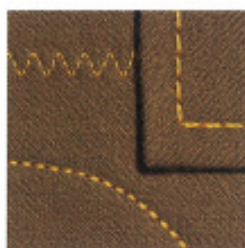
Festens und dekorative Borten



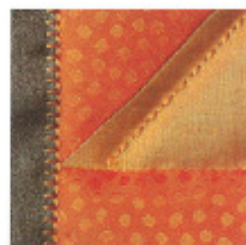
3 Knopflöcher: Beradstich, Zickzack



Superstretch, Superoverlock, Stretchstiche für Trikot



Dreifachnaht, Steppnaht, Spezial-Zickzack



Quilt-Stich für Patchwork und "Appliqué"-Stich



Pariser Hohlraum, Spitze annähen



**Übersichtliches, erweitertes Stichprogramm.** Die häufigsten Stiche sind sichtbar angezeigt. Unter der Verschlussklappe befindet sich eine Gesamtübersicht der 40 Stiche und drei Knopflöcher. Ein einfacher Tastendruck genügt, um die gewünschte Funktion zu wählen. Und ganz besonders praktisch: eine Nähnähleitung, die alle verfügbaren Füsschen abbildet.

**Intelligente, automatische Knopflöcher.** Sie können drei verschiedene Knopflöcher sofort in der richtigen Knopflösungsweite nähen. Für ein perfektes Finish bei allen Stoffen werden beide Fasern in der gleichen Richtung genäht.

**Digitale Programmzeige.** Nach Wahl eines bestimmten Stiches werden sofort Stichnummer, Stichlänge sowie Stichbreite angegeben. Die Taste "T" zeigt das passende Füsschen und die Spannung des Fadens an.

**Manuelle Spannungs- und Feineinstellung.** Die universelle Spannung kann bei Bedarf manuell eingestellt werden. Dank der Feineinstellung können Sie Stiche korrigieren oder Spezialeffekte erzielen.

**Bedienungskomfort dank horizontaler Spule.** Einfach, aber wirkungsvoll – durch das durchsichtige Greifrad können Sie jederzeit den Fadenvorrat kontrollieren.

**Automatischer Einfädler.** Schluss mit dem lästigen Einfädeln. Auch wer schlecht sieht, bringt jeden Faden problemlos durchs Nadelöhr. Ein Must-on der Schwalle des 21. Jahrhunderts.

**Einrasten und Zentrieren der Nadel.** Die Einstellung erfolgt über drei Tasten. Die Nadel hält oben oder unten an und zieht automatisch den Unterfaden hoch.

**Sichere Vollendung bei Stichen.** Ein Druck auf die Taste "Stichende" genügt – die Maschine hält am Ende des Motivs an, und die Fäden werden automatisch vernäht.

**Verstellbarer Füsschendruck.** Die Nähnähheit gleicht leichter, ideal für dehnbare oder schwere Stoffe und Quilts.

**Vorprogrammierte und verstellbare Stiche.** Alle Stiche sind vorprogrammiert, können aber ihren Wünschen angepasst werden. Durch Umkehrung kann zudem ein Spiegeleffekt erzielt werden. Gefällt Ihnen das Muster? Dann brauchen Sie es nur noch zu speichern.

**Praktisch angeordnetes, vielfältiges Zubehör.** Jedes Füsschen ist separat durch eine Schutzklappe unter der Maschine verstaut. Das Zubehör befindet sich in einem kleinen, zugänglichen Kästchen, das gleichzeitig als Nähtrisch dient.

**Exklusives Sonder-Zubehör auf Wunsch.** Ein elastischer Kräusler für ein perfektes Finish, ein Falschheißsaure-Plättchen für Hohlräume und zum Relieffesticken, die Spezialspulenkapself, um mit Seidenmitze oder Goldfäden zu nähen.