



eXtend

OVERLOCK- & COVERLOCK-MASCHINEN

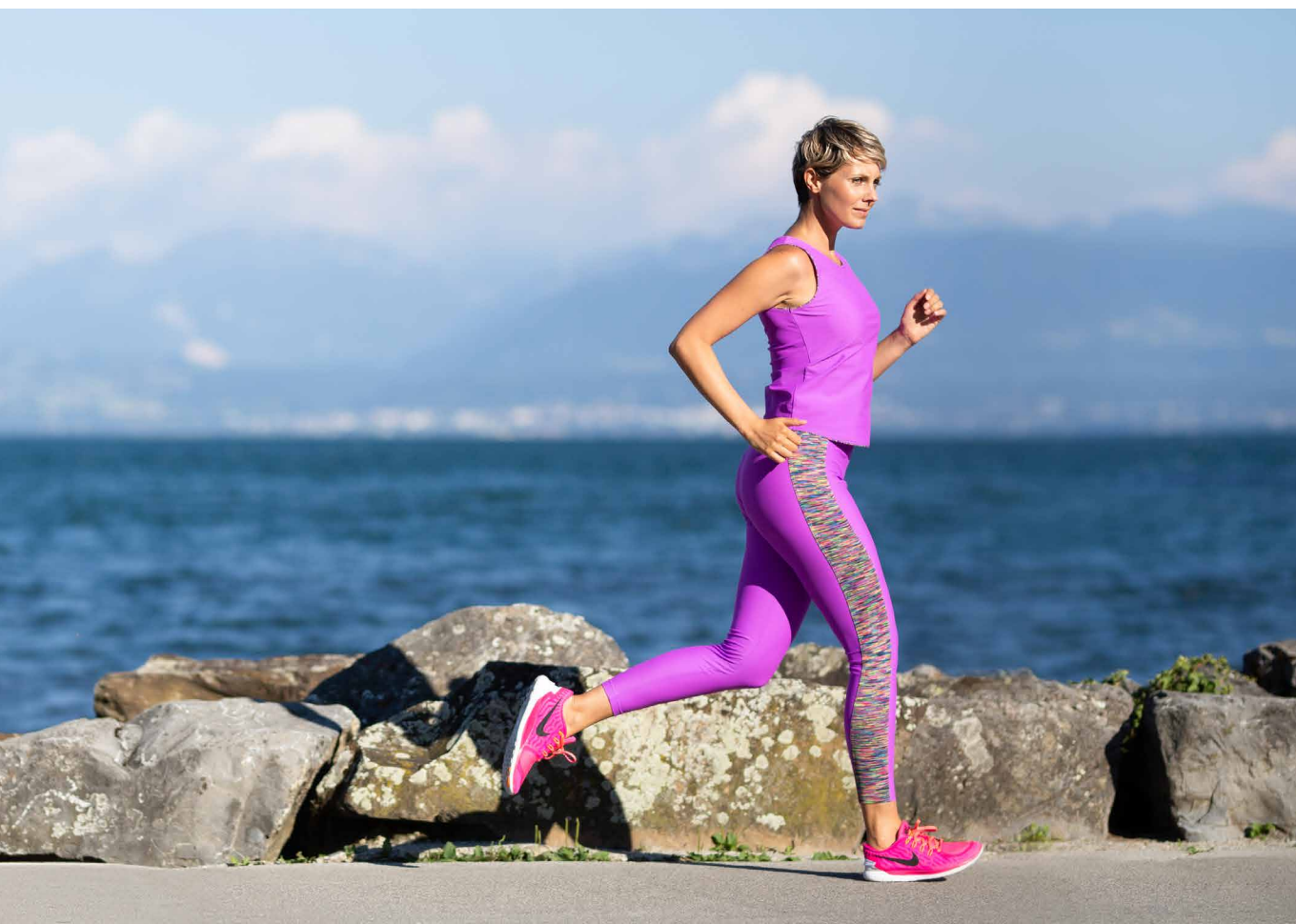


Perfektion an Ihrer Seite

Die Serie elna eXtend

DIE BESTEN WERKZEUGE FÜR IHRE NÄHWERKSTATT

Eine elna Overlock-Maschine ist der ideale Begleiter, wenn Sie Kleidung für sich selbst oder für Freunde und Verwandte nähen möchten. Die speziellen Stichprogramme und Einstellungen sind perfekt geeignet, um selbstgenähten Kleidungsstücken einen professionellen Look zu verleihen und mühelos mit dehnbaren Stretch- und Strickstoffen, trendigen Jerseys oder anderen anspruchsvollen Materialien zu arbeiten.



UNSERE VIELSEITIGEN EXTEND OVERLOCK- UND COVERLOCK-MASCHINEN GARANTIEREN EINEN PROFESSIONELLEN LOOK

Eine elna eXtend Overlock- oder Coverlock-Maschine ist die ideale Ergänzung zu Ihrer Nähmaschine. Erzielen Sie mit ihr professionell aussehende Nähte und verarbeiten Sie auch spezielle und schwierig zu nähende Stoffe, von feinen bis zu dicken Qualitäten. Diese Modelle arbeiten mit den gleichen Stichtypen wie die Bekleidungsindustrie, sodass Sie Ihre einmaligen Kreationen genauso sauber verarbeiten können wie Kleidung von der Stange. Mit einer eXtend Overlock können Sie in einem Arbeitsgang Stoffe schneiden, versäubern und zusammennähen und erhalten einen makellosen Kantenabschluss. Röcke und Hosen kürzen Sie damit im Nu. Mit der eXtend Coverlock fertigen Sie einen schönen, haltbaren Saum oder dekorative Ziernähte. In dieser Broschüre zeigen wir Ihnen, was Sie mit einer elna eXtend-Maschine alles nähen können.

SLOW FASHION IST IN!

Im Gegensatz zu der Wegwerfmode, die im Rahmen der sich ständig ändernden Modetrends in Massen produziert wird, sind selbstkreierte Kleidungsstücke Ausdruck von handwerklichem Geschick, Liebe zum Detail und persönlichem Stil. Wenn Sie Ihre Kleidung selbst nähen, produzieren Sie per Definition „Slow wear“ und leisten einen Beitrag zu ökologischer Nachhaltigkeit und verantwortungsvollem Konsum.

NACHHALTIGES NÄHEN MIT ELNA

Mit einer eXtend-Overlock oder Coverlock-Maschine wählen Sie den hohen Qualitätsstandard und exzellenten Kundenservice der Marke elna. Unsere Qualitätsprodukte haben eine lange Lebensdauer. Sie müssen nicht nach kurzer Zeit durch neue Produkte ersetzt werden. Mit Ihrer langlebigen Nähmaschine tragen Sie dazu bei, Ressourcen und Energie zu sparen und letztlich unseren Planeten für zukünftige Generationen zu erhalten.

Sie können die verwendeten Materialien sorgfältig auswählen und viel Liebe und Leidenschaft in Ihre Kreationen einfließen lassen. Das Ergebnis sind unbezahlbare, kostbare Teile, an denen Sie lange Freude haben und die Sie lange tragen werden. Eine Overlock- oder Coverlock-Maschine hilft Ihnen bei der Anfertigung und Perfektionierung von wunderschönen Stücken, die lange halten.

Eine 5-Jahres-Garantie ist beim Kauf unserer Produkte automatisch enthalten und zeigt, wie sehr wir unserer Qualität vertrauen.



eXtend 264

4/3 Fäden
kompakt und praktisch
Seite 10



eXtend 664 & 664PRO

4/3 oder 4/3/2 Fäden (PRO)
leicht einzustellen
Seite 6



eXtend 864air

4/3/2 Fäden
leicht eingefädelt
Seite 4



eXtend 845

5/4/3/2 Fäden
einfacher Wechsel vom Overlock- zum
Coverlocknähen
Seite 10



easycover

4/3/2 Fäden & 3/2/1 Nadeln
perfektes Finish mit Coverlock-Nähten
Seite 9

DIE MODELLREIHE ELNA EXTEND

Die Overlock- und Coverlock-Modelle von elna gewährleisten für eine Vielzahl von Materialien hochwertige Ergebnisse, die lange halten. In unserer eXtend-Reihe finden Sie die perfekte Maschine für die einfache Erstellung von Overlock- oder Coverlocknähten mit unterschiedlicher Fadenzahl.

eXtend 864air

ATMEN SIE AUF, NOCH NIE WAR DIE ARBEIT MIT EINER OVERLOCK-MASCHINE SO EINFACH!

Die eXtend 864air wurde entwickelt, um im Handumdrehen professionelle Nähte zu erstellen. Dieses Premium-Modell bietet Ihnen außergewöhnliche Möglichkeiten und Lösungen für ein besonders leichtes Einfädeln. Sie können Ihr Projekt ohne lange Vorbereitung starten und ganz entspannt von den Vorteilen einer Overlock-Maschine profitieren.



FOTOSHOOTING-LOCATION
Näh- und Modedesign-Studio
P&L Mercier, Etoy, Schweiz.
(www.plmercier.com)

Neben einer großen Nähfläche und höchstem Komfort, bietet Ihnen die eXtend 864air umfassende Premium-Funktionen. Sie können mit 4, 3 oder 2 Fäden nähen und Ihnen steht eine breite Auswahl an Stichprogrammen für vielfältige Arbeitsaufgaben und Ausführungen zur Verfügung, einschließlich Rollsaum, Kräuseln und Flatlock-Naht.

ZEITSPARENDE FUNKTIONEN FÜR EIN MÜHELOSES EINFÄDELN

Bei ungeübten Nutzern, die nicht mit einer Overlock-Maschine vertraut sind, kann das Einfädeln schnell zur Geduldsprobe werden. Mit dem Lufteinfädelungssystem der elna eXtend 864air wird das Einfädeln zum Kinderspiel: so leicht, wie der Lufthauch, der die Fäden durch den unteren und oberen Greifer schiebt. Für zusätzlichen Komfort haben wir einen Nadeleinfädler eingebaut. So können Sie sofort mit dem Nähen mit Ihrer Overlock-Maschine beginnen.

KOMPETENZ UND ABSOLUTE PRÄZISION

Der einmalige 8-Punkt-Transporteur stellt den reibungslosen Transport von Stoffen jeder Art sicher. Ob dehnbarer, glatter oder schwerer Stoff, kombiniert mit dem einstellbaren Differentialtransport können Sie alle Qualitäten glatt und ohne Verzug zusammennähen und erhalten eine beispiellose Stichqualität. Der stabile und leise Betrieb der eXtend 864air wird Sie selbst bei hoher Geschwindigkeit beeindrucken - ebenso, wie einfach das präzise Anpassen der wichtigsten Einstellungen ist.



LUFTEINFÄDELUNG

So einfach und komfortabel können Sie Ihre Overlock einfädeln: Legen Sie das Fadenende des Greiferfadens in die Einfädelöffnung, drücken Sie den Einfädel-Hebel herunter und mit einem Luftstoß wird der Untergreifer eingefädelt. Genauso verfahren Sie mit dem Obergreiferfaden.



EINGEBAUTER NADELEINFÄDLER

Der eingebaute Nadeleinfädler nimmt Ihnen diese etwas mühsame Aufgabe ab. Schieben Sie den Hebel des Nadeleinfädlers nach unten und fädeln Sie ganz einfach erst die rechte Nadel und dann die linke Nadel ein.



8-PUNKT-TRANSPORTEUR

Transportieren Sie problemlos jede Art von Stoff: Ob leichte oder schwere Stoffe, elastisches oder unelastisches Material.



EINSTELLBARER FUSSDRUCK

Stimmen Sie den Fußdruck auf Ihr verwendetes Material ab. Mit den fünf einstellbaren Positionen werden viele unterschiedliche Stoffe optimal gehalten.



STANDARD-ZUBEHÖR

Zubehörbox, Nadelset, Nadelhalter, Reinigungspinsel, Ölfäschchen, Fadenabzugsscheiben (groß), Garnrollen-Netze, Schraubendreher lang und kurz, Ersatz-Obermesser, Gabelschlüssel, Pinzette, Greifer-Einfädeldraht, Soffreste-Behälter, Fußanlasser, Staubschutzhaube.

eXtend 664 & 664PRO

FOLGEN SIE DER ANLEITUNG: OVERLOCKEN LEICHT GEMACHT!

Freuen Sie sich auf ein völlig neues Näherlebnis und eine kinderleichte Bedienung. Die elna eXtend 664 ist die beste Begleitung bei Ihren Nähprojekten, egal ob in der Profi- oder in der Standardausführung. Mit diesen Overlock-Modellen können Sie Stoffkanten in einem Arbeitsgang sauber abschneiden, versäubern und zusammennähen.



WIR ENTWICKELN INNOVATIVE LÖSUNGEN FÜR EINE BENUTZERFREUNDLICHE BEDIENUNG

Eine Farbmarkierung sorgt für das leichte Einfädeln. Wichtige Einstellungen wie Stichlänge, Differentialtransport und Fadenspannung sind einfach abzulesen und zu ändern: ein Dreh am Einstell-Rädchen genügt. Für Modell 664PRO hat elna exklusiv eine praktische Programmanzeige entwickelt, auf der die erforderlichen Einstellungen für Ihren gewünschten Stich übersichtlich angezeigt werden. So gelingen Ihre Nähte perfekt.

WIE EIN PROFESSIONELLER SCHNEIDER

Mit den Allround-Maschinen elna eXtend 664 oder 664PRO können Sie zahlreiche unterschiedliche Stoffe verarbeiten, einschließlich feiner oder schwieriger Materialien wie Jersey, Seide oder leichtem Voile. Dafür sorgt unter anderem der einstellbare Nähfußdruck. Mit diesen Modellen können Sie mit 2 Fäden (PRO-Version), 3 oder 4 Fäden nähen und haben eine große Auswahl an Overlockstichen.



PROGRAMMANZEIGE

Mit diesem elna-exklusiven Anzeigefeld haben Sie alles im Blick. Schritt für Schritt können Sie damit die Einstellungen für Ihren gewünschten Stich vornehmen - und vergessen dabei nichts.



RESTEBEHÄLTER

Den praktischen Restebehälter können Sie an der Maschine befestigen, um Ihren Nähbereich sauber zu halten. Er fängt während der Arbeit abgeschnittene Stoffkanten und Fäden auf.



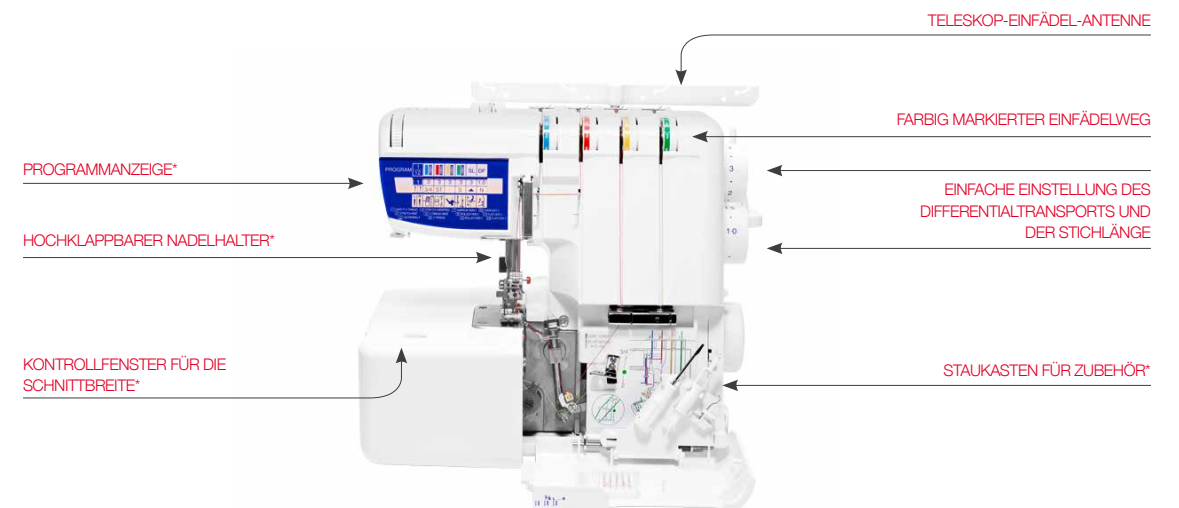
EINFACHE EINSTELLUNG

Stichlänge und Differentialtransport sind einfach einzustellen und abzulesen. Die Drehrädchen dafür sind praktisch an der rechten Maschinenseite angebracht.



HOCHKLAPPBARER NADELHALTER

Sie können den Nadelhalter nach vorn hochklappen - ein einmaliges System, um Nadeln ganz einfach einzusetzen, herauszunehmen und den Faden einzufädeln.



* Nur für die elna 664PRO

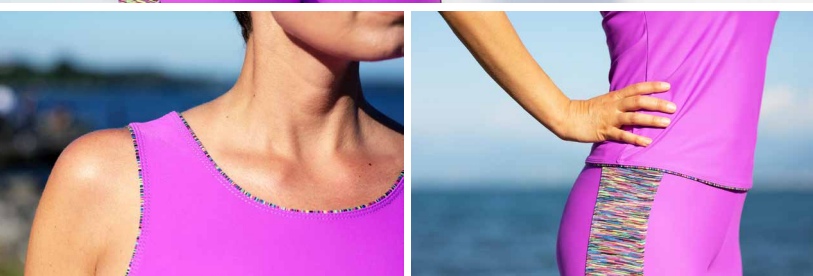
STANDARD-ZUBEHÖR 664

Zubehörbox, Nadelset, Nadelhalter, Reinigungspinsel, Ölfäschchen, Fadenabzugsscheiben (groß), Garnrollen-Netze, Schraubendreher lang und kurz, Pinzette, Fußanlasser, Staubschutzhaube.

664PRO zusätzliches Zubehör

Zusätzliches Obermesser, Schraubenschlüssel, Ansteck-Fadenführung, Spannungslöseklammer, Konverter, Stoffrestebehälter.

Yoga-Bekleidung - von Funktionskleidung zum neuen Modetrend "Athleisure"



LASSEN SIE SICH VON OVERLOCK- UND COVERLOCK-TECHNIKEN INSPIRIEREN

Durch die Ergänzung Ihrer Nährausrüstung mit einer Overlock- oder Coverlock-Maschine erweitern Sie Ihre kreativen Möglichkeiten und können eindrucksvolle Ergebnisse erzielen. Diese Maschinen sind nicht zu übertreffen, wenn Sie Ihre Garderobe wie ein Modeprofi verschönern und trendige Sportkleidung selbst nähen möchten.

Bequeme Shirts und Leggings im Yoga-Stil, die durch bunte Farben und Muster zu echten Eyecatchern werden, sind beliebte sportliche Freizeitkleidungsstücke für viele zwanglose Alltagsanlässe. Wir zeigen Ihnen, wie Sie mit anspruchsvollen Stoffen wie feinem Jersey oder Lycra® ein modernes dreiteiliges Yoga-Outfit für viele Gelegenheiten nähen können.

VIELSEITIGE STICHPROGRAMME FÜR EIN PERFEKTES OUTFIT

Schauen Sie, wie Sie mit einer 4-Faden-Overlock-Naht Schnittteile zusammennähen und mit einer 3-Faden-Covernaht einen schönen Saum fertigen.

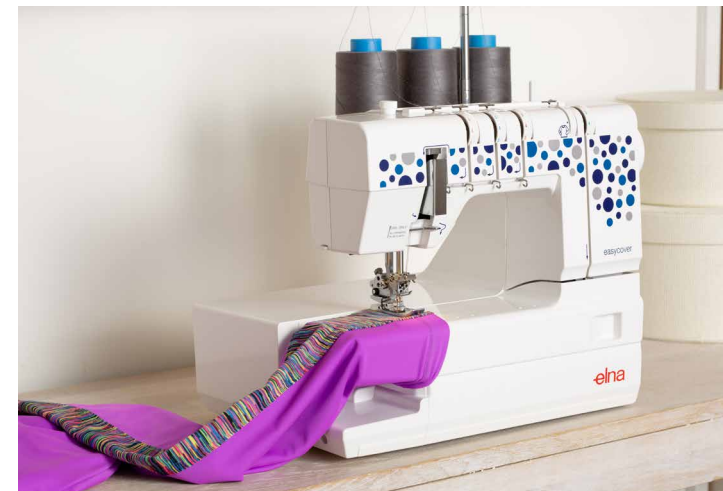
Die detaillierte Anleitung und das Schnittmuster stehen auf elna.com/Inspiration zur Verfügung.

easycover

KREATIVES FINISH

Die elna easycover ist die perfekte Ergänzung zu einer elna Overlock-Maschine. Mit ihr können Sie schöne Säume und Ziernähte fertigen. Der moderne, leistungsstarke Motor sorgt für eine besonders hohe Nähgeschwindigkeit und leise Laufgeräusche. Mit unserem Tension Level Control-System (TLC) erzielen Sie eine perfekte Stichqualität bei vielen verschiedenen Stoffarten: Sie können die Greiferfaden-Spannung mit einem Klick anpassen, sodass Sie sowohl schweren Baumwollstrick, dicke Wollgewebe oder auch feine und elastische Stoffe einwandfrei verarbeiten können.

Das einzigartige Design der elna easycover wurde von einer herkömmlichen Nähmaschine inspiriert und bietet eine extragroße Nähfläche, einen Freiarm und praktisch platzierte Einstellräder für einen besonders hohen Bedienkomfort.



NÄHPROGRAMME FÜR DREIFACHE, BREITE UND SCHMALE COVERSTICHE

- ▶ 14 Nähprogramme
- ▶ 4/3/2 Fäden
- ▶ 1, 2 oder 3 Nadeln
- ▶ Breiter und schmaler Coverstich mit 2 Nadeln
- ▶ Dreifacher Coverstich
- ▶ Kettenstich (1 Nadel, 2 Fäden)
- ▶ Automatisches Lösen der Fadenspannung
- ▶ Maximale Nähgeschwindigkeit 1.000 Stiche/Minute

TECHNISCHE DATEN

Maschinenklasse	Coverlock
Maschinengröße	B414 x H335 x T243 mm
Maschinengewicht	8,6 kg
Socketyp	Freiarm / Flachbett
Nähbereich	Extrabreit (143 x 100 mm)
Einfädelung oberer Greifer	Manuell
Einfädelung unterer Greifer	
Eingebaute Einfädelhilfe für den unteren Schlaufengeber	Schwenkbarer Greifer für einfaches Einfädeln
Farbig markierter Einfädelweg	X
Fadenabschneider	Eingebaute
Transporteur	8-Punkt
Verstellbarer Nähfußdruck	X
Fadenspannung	Tension Level Control - TLC: System zum Anpassen der Fadenspannung für alle Stoffe mit einem Klick
Lösen der Fadenspannung	Automatisch
Nähfußhub	5,5 mm
Nähfuß-Klicksystem	X
Beleuchtung	1 eingebaute weiße LED-Lampe
Garnrollenhalter	4
Teleskop-Einfädel-Antenne	X
Tragegriff	X

ALLGEMEIN

STICH-PROGRAMME

- Saumstich mit breitem Nahtabstand (6 mm) - 3 Nadeln
- Saumstich mit breitem Nahtabstand (6 mm) - 2 Nadeln
- Saumstich mit schmalen Nahtabstand (3 mm) - 2 Nadeln
- Kettenstich mit 3 Nadelpositionen

NÄHEN

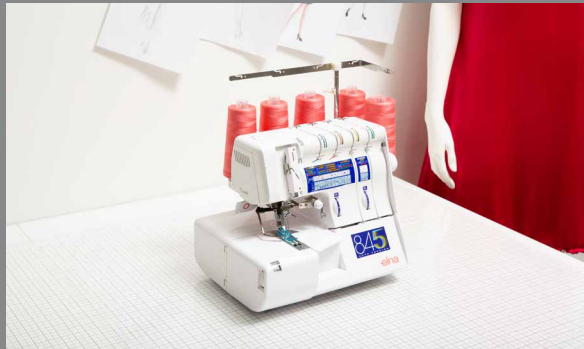
Nähprogramme	14
Fadenzahl	2/3/4 Fäden
Anzahl der Nadeln	1/2/3 Nadeln
Stichlänge	1 bis 4 mm
Stichbreite	max. 6 mm
Einstellbarer Differentialtransport	0,5 bis 2
Maximale Nähgeschwindigkeit (Stiche/Minute)	1.000

STANDARD-ZUBEHÖR

Zubehörbox, Nadelset, Nadeleinfädler, Befestigungsschrauben für optionales Zubehör, Reinigungspinsel, Spulenträger, Garnrollen-Netze, Schraubendreher lang und kurz, Pinzette, Fußanlasser, Staubschutzhaube.

eXtend 845

Die elna eXtend 845 ist eine 5-Faden-Overlockmaschine, die zudem ein Programm für Coverlockstiche sowie ein exklusives Programm für doppelseitige Decksäume bietet. Das Programm ist in drei verschiedenen Varianten verfügbar und erstellt auf beiden Stoffseiten denselben dekorativen Decksaum. Dank der einmaligen automatischen Spannungskontrolle wird die benötigte Spannung für den ausgewählten Stich automatisch eingestellt. Kombiniert mit dem integrierten Anzeigefeld, das das verwendete Programm anzeigt, ist die eXtend 845 eine vielseitige und dennoch leicht zu bedienende Overlock-Coverlock-Kombimaschine.



STANDARD-ZUBEHÖR

Zubehörbox, Decksaumfuß F, Runde Decksaumführung, Dreieckige Decksaumführung, Quiltlineal, Nadelset, Nadelhalter, Reinigungspinsel, Ölfläschchen, Fadenabzugsscheiben (groß), Spulenhalter, Schaumstoff-Pad, Abstandshalter, Schraubendreher kurz, zusätzliches Obermesser, Schlüssel zum Wechseln des Obermessers, Pinzette, Ansteck-Fadenführung, Spannungsauslöseklemme, Soffreste-Behälter, Nähtisch, Fußanlasser und Staubschutzhaube.

eXtend 264

Die kompakte und funktionale eXtend 264 ist ideal für Nähanfängerinnen. Mit ihr können Sie mit 4, 3 und 2 Fäden arbeiten und alle wichtigen Overlock-Nähte erstellen. In einem Arbeitsgang können Sie Stoffe schneiden, säubern und zusammennähen. Und Sie erzielen garantiert hochwertige Ergebnisse.



STANDARD-ZUBEHÖR

Nadelset, Nadeleinfädler, Schraubendreher groß und klein, Pinzette und Fußanlasser.

FOTOSHOOTING-LOCATION

Vielen Dank an das Näh-Studio P&L Mercier in Etoy als Gastgeber für unser Fotoshooting für die verschiedenen Modelle in dieser Broschüre, insbesondere auf den Seiten 4, 6, 9 und 10. (www.plmercier.com)

1



EINSTELLBARER DIFFERENTIALTRANSPORT

Damit können Sie auch elastische Materialien glatt und ohne Verzug zusammennähen. Oder Sie können schöne, dekorative Kräuseleffekte erzielen.

2



EINGEBAUTER 2-FADEN-KONVERTER

Der benutzerfreundliche eingebaute Konverter ermöglicht den einfachen Wechsel zu 2 Fäden für Programme wie Rollsaum- oder Flatlocknähen, für die der obere Greifer nicht benötigt wird (eXtend 664PRO, 845 und 864air).

3



ROLLSAUM OHNE ZUBEHÖRWECHSEL

Die Stichplatte muss nicht gewechselt werden. Drücken Sie den Hebel einfach von der Standard- auf die Rollsaum-Position und nähen Sie wunderschöne Rollsäume.

4



STAUKASTEN FÜR ZUBEHÖR

Das meistgenutzte Zubehör kann in einem praktischen Staufach in der Frontklappe der Maschine (eXtend 664PRO und 845) oder in einem praktischen Zubehörkasten (eXtend 664 und 864air) aufbewahrt werden.

TECHNISCHE DATEN

	264	664	664PRO	845	864air
Maschinenklasse	Overlock	Overlock	Overlock	Overlock	Overlock mit Lufteinfädung
Maschinengröße	B384 x H349 x T370 mm	B340 x H300 x T260 mm	B340 x H300 x T260 mm	B317 x H269 x T250 mm	B347 x H299 x T284 mm
Maschinengewicht	7,1 kg	6,3 kg	6,3 kg	9 kg	7,9 kg
Sockeltyp	Flachbett	Flachbett	Flachbett	Flachbett	Flachbett
Einfädung oberer Greifer Einfädung unterer Greifer	Manuell	Manuell	Manuell	Manuell	Luft-einfädelsystem: Ein Luftstoß (Manuell)
Nadeleinfädler	Manuell	Manuell	Manuell	Manuell	Manuell
Farbig markierter Einfädweg	X	X	X	X	X
Programmanzeige	-	-	X	X	-
Fadenabschneider	Eingebaut	Eingebaut	Eingebaut	Eingebaut	Eingebaut
Transporteur	4-Punkt	4-Punkt	4-Punkt	5-Punkt	8-Punkt
Verstellbarer Nähfußdruck	Manuell	5 Positionen	5 Positionen	6 Positionen	5 Positionen
Fadenspannung	Manuell	Manuell	Manuell	Automatisch	Manuell
Nähfußhub	5 mm	5,5 mm	5,5 mm	5,5 mm	5,5 mm
Nähfuß-Klicksystem	X	X	X	X	X
Vorrichtung für Sofort-Rollsaum	X	X	X	X	X
Oberer Decksaum	-	-	-	X	-
2-Faden-Konverter	-	-	Eingebaut	Eingebaut	Eingebaut
Hochklappbarer Nadelhalter	-	-	X	-	-
Sicherheitsvorrichtungen	-	-	Vordere Abdeckung	Vordere und seitliche Abdeckung / Hochklappbarer Nadelhalter / Nähfuß	Greiferabdeckung / Seitenabdeckung / Nähfußhebel
Beleuchtung	1 eingebaute weiße LED-Lampe	1 eingebaute weiße LED-Lampe	1 eingebaute weiße LED-Lampe	1 eingebaute weiße LED-Lampe	1 eingebaute weiße LED-Lampe
Garnrollenhalter	4	4	4	5	4
Teleskop-Einfäd-Antenne	X	X	X	X	X
Eingebauter Zubehörkasten	-	-	X	X	-
Tragegriff	X	X	X	X	X
Nähprogramme	7	8	12	20	13
Fadenzahl	3/4 Fäden	3/4 Fäden	2/3/4 Fäden	2/3/4/5 Fäden	2/3/4 Fäden
Anzahl der Nadeln	1/2 Nadeln	1/2 Nadeln	1/2 Nadeln	1/2/3 Nadeln	1/2 Nadeln
Stichlänge	1 bis 4 mm	1 bis 5 mm	1 bis 5 mm	0,5 bis 5 mm	1 bis 5 mm
Einstellbarer Differentialtransport	0,5 bis 2,25	0,5 bis 2,25	0,5 bis 2,25	0,5 bis 2	0,5 bis 2
Einstellbare Schnittbreite	3,1 bis 7,3 mm	3,0 bis 7,0 mm	3,0 bis 7,0 mm	3,0 bis 7,0 mm	3,5 bis 7,5 mm
Maximale Nähgeschwindigkeit (Stiche/Minute)	1.300	1.300	1.300	1.300	1.300
5-Faden-Nähprogramm:	-	-	-	Overlock-Sicherheitsnaht, Oberer Decksaum (dreifach, breit oder schmal)	-
4-Faden-Nähprogramm:	Overlocknaht	Overlocknaht, Overlocknaht für Stretch/Strick, Kräuseln	Overlocknaht, Overlocknaht für Stretch/Strick, Kräuseln, Stretch-Versäuberung	Overlocknaht, Overlocknaht für Stretch/Strick, Decksaum dreifach	Overlocknaht, Overlocknaht für Stretch/Strick, Dekornaht, Kräuseln
3-Faden-Nähprogramm:	Overlocknaht breit und schmal, Schmalsaum, Rollsaum, Picotkante, Dekornaht	Overlocknaht breit und schmal, Schmalsaum, Rollsaum, Flatlock-Naht	Overlocknaht breit und schmal, Schmalsaum, Rollsaum, Flatlock-Naht	Overlocknaht breit und schmal, Flatlock, Schlingenstich, Schmalsaum, Rollsaum, Decksaum breit und schmal, Stretch-Versäuberung	Overlocknaht breit und schmal, Rollsaum, Schmalsaum, Picotkante, Flatlock-Naht, Biesen
2-Faden-Nähprogramm:	-	-	Rollsaum, Versäuberungsnaht, Flatlock-Naht	Flatlock, Rollsaum, Kettenstich, Versäuberungsnaht	Rollsaum, Flatlock-Naht

ALLGEMEIN

NÄHEN

STICH-PROGRAMME



crafted with love

Elna International Corp. SA, Genf, Schweiz

Änderungen ohne Vorankündigung vorbehalten

© 2018

elna.com