

Elna 8300 suplemento a las instrucciones

Estas páginas complementan el manual de instrucciones para la función siguiente:

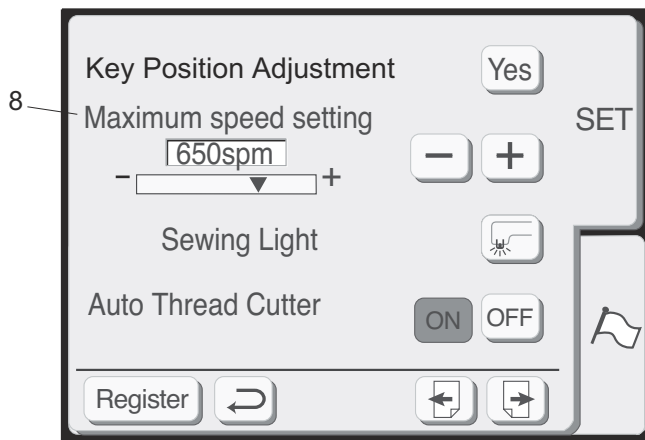
1. Ajuste de la velocidad máxima del bordado

Aumentos de la velocidad del bordado al máximo de 750 puntos por minuto.

2. El uso del lector de CD-ROM opcional

El lector de CD-ROM opcional se puede conectar con la máquina.

Página 12

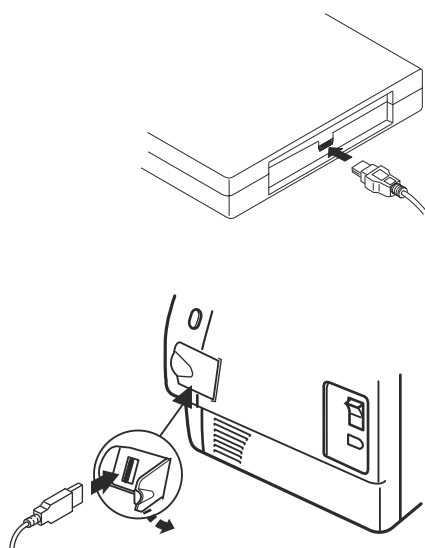


8. Ajuste de la velocidad del bordado

La velocidad del bordado se puede ajustar 400 a 750 puntos por minuto máxima. La configuración de la velocidad máxima del bordado esta predispuesta a 650 puntos por minuto.

Conviene coser los puntos zigzag cerrados para los motivos a una velocidad inferior para obtener mejores resultados.

Presione la tecla “-” para disminuir y en la tecla “+” para aumentar la velocidad.



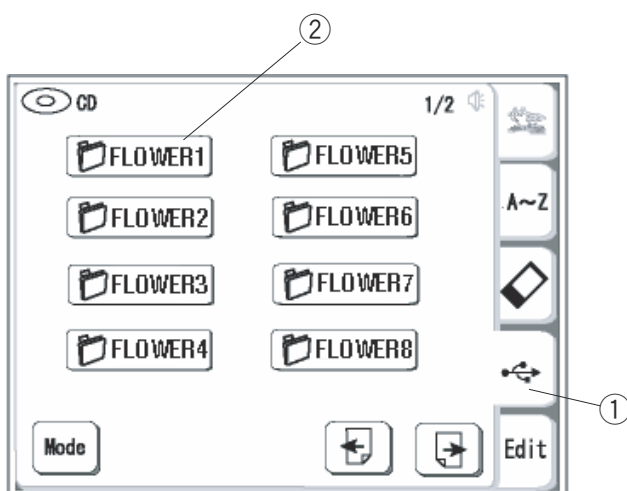
Lector de CD-ROM opcional

Inserte el mini conector USB en el puerto USB que hay en la parte de atrás del lector de CD-ROM.

Abra la portezuela situada en el lado derecho de la máquina.

Enchufe el cable USB al puerto USB de la máquina. El lector de CD-ROM no necesita alimentación externa, ya que la recibe desde la máquina a través del cable USB.

Encienda la máquina y inserte un CD del bordado en el lector de CD.

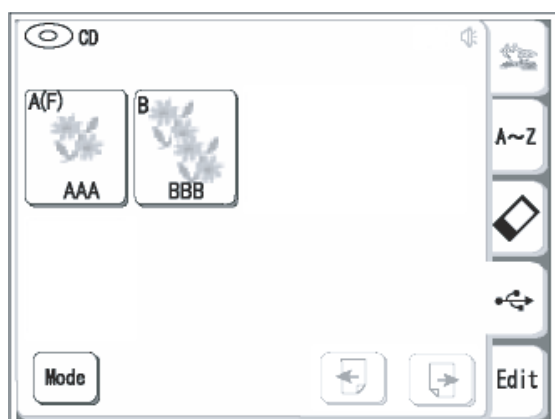


Acceso a los diseños del bordado en el CD-ROM

Pulse la tecla de USB. apertura de archivos ①.

Se abrirá la ventana de apertura de carpetas. Pulse el icono de la carpeta ② para abrirla.

- ① Tecla de USB
- ② Carpeta



Los diseños contenidos en la carpeta seleccionada serán demostrados en las teclas de selección del patrón. Pulse la tecla de selección del patrón para seleccionar el patrón deseado.

NOTAS:

Si el tamaño de un diseño excede el límite de bastidores compatibles con esta máquina, el icono del patrón será gris.