

#### Caractéristiques machine

- Enfilage automatique – de la bobine au chas.
- Ecran couleur LCD
- Capacité de mise à jour via [www.elna.com](http://www.elna.com)
- Mode d'emploi à l'écran
- Messages d'assistance
- Réglages de fonction personnalisés
- Vitesse de couture ajustable jusqu'à 850 ppm
- Diverses langues
- Tension du fil automatique – le système par ordinateur fournit automatiquement la quantité de fil correcte pour une performance optimale
- Capteurs fil d'aiguille et fil de canette
- Capteur de levier de pied de biche
- Touche coupe-fil automatique – programmable
- Touche marche/arrêt – pour broderie et couture traditionnelle
- Touche aiguille haut/bas
- Deux lampes – éliminent les ombres
- Extra-lift du pied
- Port sériel pour raccordement direct au PC
- Vaste sélection d'accessoires standard
- 3 zones de rangement des accessoires
- Pédale de commande avec cordon rétractable
- Housse de rangement – deux parties, à roulettes

#### Caractéristiques broderie

- Enroulement automatique de la canette – y compris bobine gratuite pour fil de canette de broderie
- Très grande surface de broderie (24 x 14 cm / 9 1/2" x 5 1/2")
- La griffe d'entraînement s'abaisse automatiquement lorsque l'unité de broderie est fixée
- Multiple hooping – place les points à l'écran pour aligner 2 grands cercles ou plus
- Vaste palette de motifs internes y c. motifs avec cerceau de broderie continue
- Layout à l'écran, grille d'alignement s'enclenche et s'éteint
- 6 alphabets – redimensionnement par intervalles de 1 mm
- Rotation (intervalles 1°), image miroir, changer la taille et l'espacement
- Préparation simple de la broderie
- 32 mémoires permanentes – jusqu'à 120 caractères et lettres chacune
- La mémoire de broderie temporaire reprend là où le travail a été interrompu
- Fonction « panne de courant » pour la brodeuse
- Cerceaux de broderie inclus
  - 3 cerceaux standard – grand, moyen, petit
  - Cerceau continu – broder des bordures avec le cerceau spécial à raccordement rapide
- Cartes de broderie (en option)
- Carte de broderie de bordures avec cerceau continu comprise
- Logiciel Xpressive (en option)

#### Caractéristiques de couture traditionnelle

- Plus de 320 points, y c. 12 boutonnières
- Choix de points de quilt traditionnel et de quilt
- Motifs à transport directionnel – plus de 7 mm sans cerceau de broderie
- Couture directionnelle – avant, arrière, gauche, droit sans pivoter
- 5 alphabets, 7 mm – 25 mm
- Point noué – programmable
- Largeur de point max. 7 mm
- Longueur de point max. 5 mm (bâti – 20 mm)
- Elongation – points satin jusqu'à 5x la longueur d'origine
- 2 couleurs – certains points alternent le fil d'aiguille et de canette sur l'endroit du tissu
- Taille – passez de petit à moyen à grand
- Image miroir et face à face
- Cascade – 6 choix permettent d'arranger les points en escalier en non en ligne droite
- Direct editing – modifiez n'importe quel point d'une séquence
- 20 mémoires permanentes – jusqu'à 120 caractères et lettres chacune
- Grande force de pénétration de l'aiguille dans tous les tissus
- Bras libre
- Pression du pied de biche ajustable
- Genouillère

**Garantie et service:** Elna a acquis son excellente réputation dès 1940 avec la production de sa première machine à coudre. Depuis, Elna reste le leader dans le domaine de la machine à coudre domestique et des équipements spécifiques conçus spécialement pour les utilisateurs innovants. Un service compétent est assuré par des milliers de professionnels dans le monde entier. Des millions de personnes ont choisi Elna pour sa qualité, ses performances et sa fiabilité.

**elna**  
explore the art

#### 4 CERCEAUX DE BRODERIE, COMMENT CHOISIR

Selon la taille du motif, choisissez le cerceau le plus petit possible. L'Xquisit II vous fait savoir si le cerceau choisi n'est pas assez grand ou si vous fixez le mauvais cerceau.

#### SYSTÈME DE TRANSPORT

Un robuste système de transport à roulettes en 2 parties sert au transport et au rangement de l'Xquisit II et de ses éléments. La partie supérieure contient l'unité de broderie, celle du bas l'Xquisit II. Les poches sont idéales pour livres, pédale, câbles, matériel. Pour tout regrouper!



Xquisit II

**elna**  
explore the art



# Captivant, extraordinaire, sans limite...

Quel que soit votre âge, le polyvalent Xquisit II est à vos côtés. Vous en avez fait l'expérience : la couture stimule l'esprit, permet de s'exprimer, que ce soit en broderie, art portable, quilting, haute couture, mariage, quilt traditionnel, carnaval, décoration. Démarrez avec un morceau de tissu ou achetez une pièce que vous personnalisez. Laissez libre cours à votre créativité; la machine fera le reste. Enfilage automatique, enroulement automatique de la canette, capteurs pour cerceau, messages d'assistance, organisateur des couleurs de fils, logiciel avec capacité de mise à jour – juste quelques raisons d'opter pour Elna. Dans un monde de couture et de broderie où les choix à faire sont nombreux, une seule réponse possible – Elna Xquisit II.



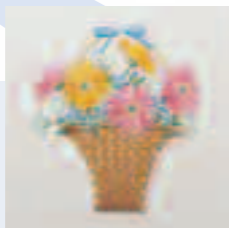
#### Caché et pourtant bien en vue.

Le compartiment de rangement des accessoires sur le dessus vous permet d'accéder rapidement aux pieds les plus utilisés et au support.



#### Besoin d'un petit conseil ?

Le manuel à l'écran vous donne des suggestions et instructions de couture, des astuces en cas de problèmes, des infos d'utilisation de la machine.



#### Où sont donc les ciseaux ?

Ne cherchez pas – en mode brodeuse, l'Xquisit II coupe automatiquement le fil pour les changements de couleur. Et en couture traditionnelle, les fils sont coupés à la bonne longueur pour redémarrer.



#### Ne ratez pas le coche.

Vu la vitesse des changements, la capacité de mise à jour est incontournable. Découvrez les dernières mises à jour sur [www.elna.com](http://www.elna.com)



#### Soyons honnête,

l'enfilage peut être fastidieux, surtout en raison de la petitesse du chas. C'est fini ! Enfilage entièrement automatique de la bobine au chas.



#### Pas assez de fil de canette en cours de broderie ?

Regardez – Xquisit II s'arrête, enroule automatiquement la canette et reprend là où elle s'est arrêtée.



#### Avez-vous entendu ?

Utilisez le cerceau continu d'Elna et ses motifs continus pour créer de belles bordures sans efforts. Le repère en V fournit un point de départ précis pour chaque répétition de motif.



#### Perte de données de broderie ?

Si l'Xquisit II est éteinte durant la broderie, volontairement ou non, les données sont enregistrées et vous pouvez reprendre exactement là où vous vous êtes arrêté.

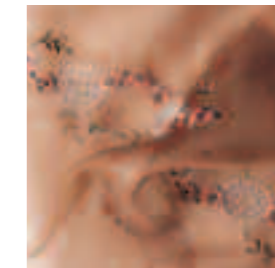


## La Machine



### Besoin d'une 3ème main ?

C'est là qu'intervient la genouillère. Cette genouillère mains libres facilite grandement la couture dans les angles. Et comme l'aiguille s'arrête toujours en position abaissée, vous êtes toujours prêt à obliquer.



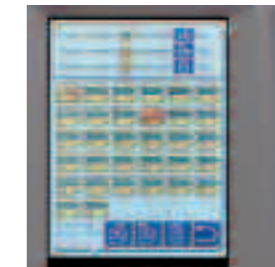
### Laissez faire la machine

Plus question de régler la tension. Choisissez un point - la machine fait le reste. et s'ajuste automatiquement selon le point choisi. Pour vos techniques spéciales, une touche annule ce contrôle.



### Si vous perdez le fil

A court de fil d'aiguille ou de canette en plein travail - quel problème! Pas avec l'Xquisit II. La machine s'arrête et vous demande de renfiler.



### Trésors de demain

Les mémoires sont le jeu de construction de demain. Enregistrez vos créations sur l'une des 20 mémoires permanentes de couture traditionnelle ou 32 mémoires de broderie. Enregistrer, écraser, appeler, effacer.



### Davantage de lumière

L'Xquisit II sort de l'ombre. Deux lampes - l'une au-dessus de l'aiguille, l'autre au-dessus de la surface de couture - pour voir vos créations prendre forme.

## Couture Traditionnelle



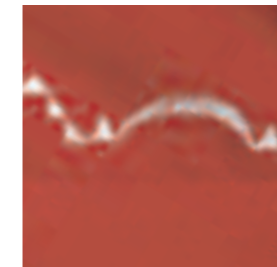
### La couture a tant évolué

A présent, les points ont même des caractéristiques et sont regroupés! Bien sûr, vous trouverez les points droit, zigzag, les boutonniers, mais aussi des spécialités: quilting et quilt traditionnel, satin, fleurs, croix, motifs à transport directionnel - 320 au total.



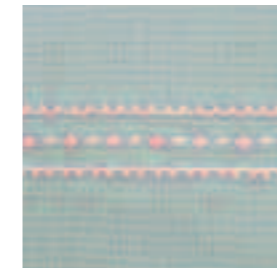
### Pas de cerceau requis

Un monogramme sur une poche, une manchette, un mouchoir? Ces alphabets pourraient être la solution. Choisissez un style de police - 7mm bâton, 7, 15 et 25 mm cursif, 7 mm contour. Ici aussi avec des caractères spéciaux pour différentes langues.



### Jouons

Vous pouvez réaliser des combinaisons intéressantes. Prenez par ex. un point satin du groupe 4, allongez-le et combinez-le avec un motif à transport directionnel du groupe 11. Imaginez les possibilités!



### Quel est le secret ?

Avec la touche deux couleurs! Sélectionnez des fils de différentes couleurs pour l'aiguille et la canette et regardez comment la machine alterne les deux fils sur l'endroit du tissu. Un effet saisissant.



### Quitter le droit chemin

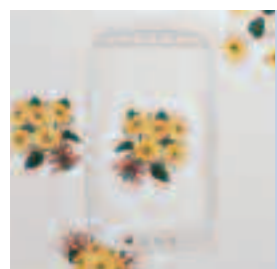
Par le passé, il n'y avait qu'une direction de transport du tissu. C'est fini! Un grand plus: le transport directionnel. Exemple intrigant: la touche cascade. A présent, vos motifs peuvent prendre six chemins différents.

# Broderie



## Fatigué de repositionner le cerceau de broderie ?

La solution: le grand cerceau d'Xquisit II. Avec 24 cm x 14 cm, il convient pour un seul grand motif ou plusieurs motifs plus petits. Visualisez-les à l'écran et modifiez-les: redimensionnement, rotation, inversion miroir – et bien plus.



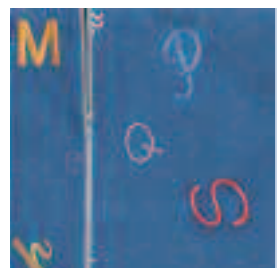
## Fini les calques

D'abord, prévoyez quatre grands cercles (max. 25 cm x 45 cm) à l'écran. Puis, placez les points d'alignement sur les lignes croisées x et y. La technique des cerceaux multiples permet d'assurer l'alignement de votre motif de grande taille.



## Encore et encore

Créez d'élégantes bordures, parfaitement alignées, en divers coloris. Si vous préférez, la touche monocolore évite les arrêts pour changer de couleur. Rapide et efficace, le cerceau de broderie continu à raccordement rapide se passe de cerceau intérieur. Il n'y a rien de plus simple.



## Dites-le avec élégance

Grand et gras ou petit et gracieux, l'un des six alphabets de broderie en qualité professionnelle devrait convenir. Et nous avons même des caractères spéciaux pour différentes langues. Votre message sera compris.



## Quand la vitesse est essentielle

Même s'il est intéressant de broder à toute vitesse, parfois, tout est dans la précision et la régularité. Réglez le contrôle de vitesse et le temps estimé pour que le travail de broderie s'ajuste à l'écran.



## Pas le temps de terminer ?

Appuyez sur la touche mémoire temporaire broderie pour enregistrer avec précision l'avancement de la broderie. Eteignez la machine puis rallumez la pour reprendre votre travail exactement où vous l'aviez arrêté.



## ET TELLEMENT PLUS

En quête de plus de motifs ? Lorsque vous êtes prêt, découvrez les motifs digitalisés des cartes de broderie Xquisit. Vous préférez digitaliser vos propres motifs ? Il vous faut le logiciel Xpressive. Il permet de redimensionner, reformater, affiner. Créez et digitalisez vos propres motifs ou recourez à d'autres sources. Xpressive contient de nombreux motifs appréciés des pros. Débutant ? Les assistants Autodigitizer et Cross-Stitch sont vos clés pour une digitalisation simple, directe et de beaux résultats professionnels. Mais encore: polices TrueType™, motifs appliqués automatiques, auto-trace, broderies pleines ou en ligne programmées, points recalculés en cas de redimensionnement, image 3-D pour une pré-visualisation réaliste. Arquer, réaligner, lettrage enveloppe. Lorsque le motif est complet, connectez votre ordinateur à Xquisit II pour le transférer ou l'envoyer à une carte SmartMedia™. Imaginez les possibilités !

**Afin que vous puissiez profiter pleinement des multiples possibilités de votre Xquisit II, Elna travaille en permanence sur de nouveaux développements. Visitez [www.elna.com](http://www.elna.com) pour découvrir les dernières nouveautés.**