



# eXtend

MACHINES OVERLOCK & COVERLOCK

---

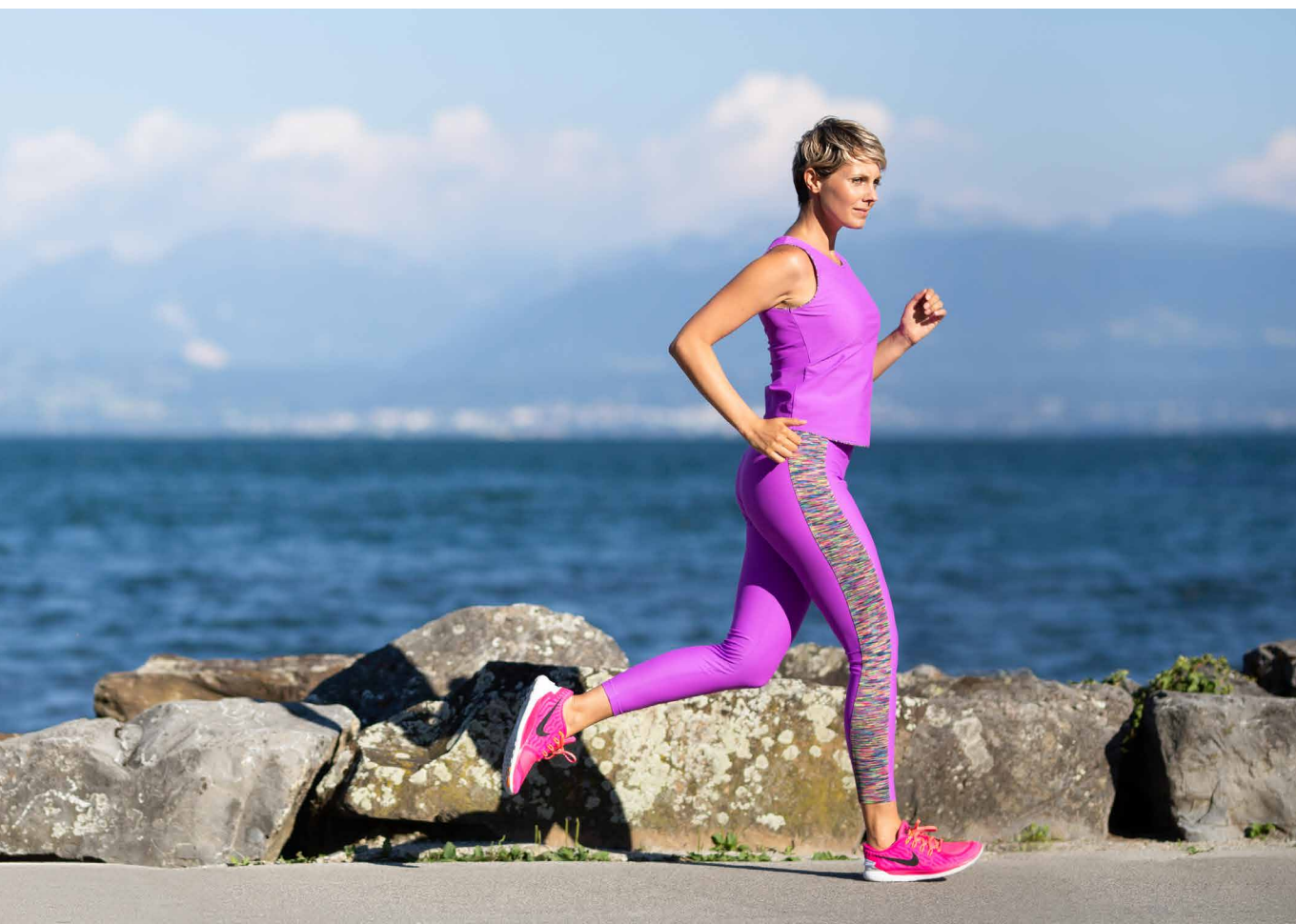


*La perfection à vos côtés*

# série elna eXtend

## LES OUTILS DE CONFECTION PARFAITS

Si vous aimez coudre des vêtements pour vous ou vos proches, une surjeteuse elna représente le complément idéal. Ses fonctions et ses programmes de couture spéciaux sont incomparables pour obtenir une finition parfaite sur vos vêtements faits-maison et pour travailler facilement les tissus stretch ou les tissus à mailles, tels que les Jerseys qui sont actuellement des matières très tendance.



## PROFITEZ D'UNE FINITION PROFESSIONNELLE GRÂCE À UNE SURJETEUSE OU À UNE RECOUVREUSE EXTEND POLYVALENTE

Idéalement associées à une machine à coudre traditionnelle, les surjeteuses et les recouvreuses elna eXtend sont aussi très pratiques pour l'assemblage et la finition de vêtements, même sur les matières les plus difficiles à travailler, qu'elles soient particulièrement légères ou au contraire plus épaisses. Grâce à ces modèles techniques spécialement conçus pour réaliser les coutures utilisées dans l'industrie de la confection, vous pourrez réaliser les mêmes finitions professionnelles que celles que vous trouvez sur les vêtements de prêt-à-porter. De plus, vous pourrez couper, ajuster des bords et les assembler en une seule étape. Ainsi, raccourcir une jupe ou un pantalon ne vous prendra qu'un instant, vos marges de couture seront réduites et travaillées à la perfection, et vous obtiendrez un résultat aussi esthétique que durable. Dans cette brochure, vous découvrirez tout ce qu'une machine elna eXtend peut faire pour vous.

### LA SLOW FASHION EST EN MARCHÉ!

Par opposition aux vêtements produits en masse et suivant des tendances de mode éphémères et en constante évolution, les vêtements faits-main sont l'expression d'un savoir-faire spécialisé, d'une attention au détail et d'un style personnel. Confectionner ses propres vêtements signifie, par définition, produire à petite échelle, dans une démarche de consommation responsable et éco-durable.

Etant donné que vous aurez judicieusement choisi les matières à utiliser et que vous aurez consacré tant de passion et de soin à vos créations, celles-ci seront précieuses à vos yeux et vous les porterez toujours avec plaisir au fil du temps. Une surjeteuse ou une recouvreuse contribuera à réaliser des vêtements de qualité aux finitions soignées et durables.

### LA COUTURE DURABLE PAR ELNA

Avec une machine overlock ou coverlock, vous optez pour les standards de qualité élevés et l'excellent service après-vente de la marque elna. La qualité et l'endurance ont été réunies pour garantir un produit durable: une longue durée de vie pour votre machine à coudre signifie que vous n'aurez pas à la remplacer par une nouvelle dans un court laps de temps. Ainsi, vous contribuez à préserver les ressources naturelles

et l'énergie, et par conséquent vous aidez à protéger notre planète pour les générations futures.

Une garantie de 5 ans est automatiquement incluse avec nos produits destinés à un usage domestique et démontre bien que nous croyons indéniablement en leur longévité.



#### eXtend 264

4/3 fils  
compacte et essentielle  
page 10



#### eXtend 664 & 664PRO

4/3 ou 4/3/2 fils (PRO)  
pour un réglage facilité  
page 6



#### eXtend 864air

4/3/2 fils  
pour un enfilage facilité  
page 4



#### eXtend 845

5/4/3/2 fils  
avec un point recouvrement et le  
contrôle automatique de la tension  
page 10



#### easycover

4/3/2 fils & 3/2/1 aiguilles  
la spécialiste des finitions pour points  
cover et chaînette  
page 9

### PRÉSENTATION DE LA GAMME ELNA EXTEND

Les modèles de machines overlock et coverlock elna vous assurent un résultat de grande qualité sur tous types de tissus. Dans notre gamme eXtend, vous trouverez la machine idéale.

# eXtend 864air

## RESPIREZ: UTILISER UNE SURJETEUSE N' A JAMAIS ÉTÉ AUSSI FACILE!

Nous avons lancé notre eXtend 864air pour vous offrir une expérience du surjet plus agréable que jamais. Ce modèle haut de gamme dispose à la fois de capacités exceptionnelles et de solutions d'enfilage extrêmement faciles. Il ne vous reste plus qu'à vous détendre, à démarrer votre projet et à profiter de tous ses avantages.



LIEU DU SHOOTING  
Atelier de couture et création de mode  
P&L Mercier à Etoy, Suisse  
(www.plmercier.com)

Outre une surface de couture impressionnante et un niveau de confort élevé, notre modèle eXtend 864air vous offre une gamme complète de fonctions de haut niveau. La possibilité de coudre avec 4, 3 ou 2 fils vous ouvre de nombreux choix de programmes pour une grande variété de tâches de couture et de finition, y compris les ourlets roulés, le surjet ou l'assemblage.

### DES FONCTIONS D'ENFILAGE SANS EFFORT POUR GAGNER UN TEMPS PRÉCIEUX

Sur une surjeteuse, l'enfilage peut être l'étape que redoutent les utilisateurs qui ne sont pas familiers avec ces modèles spécialisés. Le système d'enfilage à air du modèle elna eXtend 864air vous permet d'enfiler la machine sans effort: l'opération devient aussi légère que l'air qui pousse le fil dans les boucleurs supérieur et inférieur. Pour encore plus de confort, nous avons même ajouté un enfile-aiguille. C'est exactement ce qu'il vous faut pour utiliser une surjeteuse sans difficulté.

### UNE EXPERTISE ET UNE PRÉCISION ABSOLUES À VOS CÔTÉS

Un unique système de transport à huit griffes assure un entraînement parfait et en douceur des tissus glissants ou difficiles à travailler. Associée au transport différentiel réglable, cette fonction offre la possibilité de travailler une grande variété de tissus, avec une qualité de couture sans pareille. Vous serez impressionnés par la stabilité et le silence de fonctionnement du modèle eXtend 864air, même à grande vitesse, sans parler du réglage facile et précis des principales fonctions.



#### SYSTÈME D'ENFILAGE À AIR

Le nouveau système d'enfilage à air facilite l'enfilage de votre machine. Vous pouvez enfiler simplement les boucleurs supérieur et inférieur en insérant le fil dans chaque port puis en actionnant le levier d'enfilage: de l'air sous pression pousse le fil à travers le boucleur et la tâche est terminée. Une fonctionnalité qui permet de gagner du temps pour coudre sans encombre.



#### ENFILE-AIGUILLE INTÉGRÉ

Un pratique enfile-aiguille intégré met un terme à l'enfilage fastidieux et vous permettra de commencer à coudre rapidement ou de changer de fil pendant la couture. Pour ce faire, glissez simplement le levier de l'enfile-aiguille vers le bas et enfiler facilement l'aiguille droite et celle de gauche.



#### SYSTÈME D'ENTRAÎNEMENT À 8 GRIFFES

Le nombre élevé des griffes de transport de l'elna eXtend 864air assure un entraînement parfait et en douceur de tous les types de tissus, de léger à épais, en passant par le jersey ou toutes autres matières extensibles.



#### MOLETTE DE RÉGLAGE DE LA PRESSION DU PIED-DE-BICHE À CINQ NIVEAUX

Vous pouvez régler la pression du pied-de-biche en fonction du tissu sur lequel vous cousez. La possibilité de choisir cinq différents niveaux vous permet de travailler une large gamme de matières sans aucun problème. Pour une couture standard, vous pouvez simplement régler la molette sur "N".



#### ACCESSOIRES STANDARD

Coffret d'accessoires, assortiment d'aiguilles, support aiguille, pinceau de nettoyage, burette d'huile, disques fixe-bobine (larges), filets, tournevis large et petit, couteau supérieur de rechange, clé, pince, enfile boucleur inférieur, récipient pour chutes de tissu, pédale, housse de protection.



# eXtend 664 & 664PRO

## SUIVEZ LE GUIDE: LE SURJET À LA PORTÉE DE TOUS!

Découvrez l'univers des surjeteuses de façon simplifiée et plus pratique que vous ne l'imaginiez. Avec le modèle elna eXtend 664 en version standard ou professionnelle, vous disposerez du meilleur des alliés! Ces modèles de surjeteuse vous permettront de réaliser des ourlets ou de couper et de coudre de façon nette, en une seule étape et en un rien de temps.



### NOUS AVONS CONÇU DES SOLUTIONS INNOVANTES POUR DES FONCTIONS CONVIVIALES

Pour commencer, le code couleur rend l'enfilage plus facile. Pour le calibrage, un tour suffit: tous les réglages importants comme la longueur du point, la valeur de l'entraînement différentiel ou la tension du fil sont faciles à reconnaître et à définir.

Le panneau de référence exclusif d'elna, présent sur le modèle elna 664PRO, est très utile et montre clairement les réglages nécessaires pour le programme sélectionné et pour exécuter parfaitement les points désirés.

### COMME UN COUTURIER PROFESSIONNEL

Avec une machine polyvalente comme le modèle elna eXtend 664 ou 664PRO, vous pouvez facilement travailler une grande variété de tissus, y compris les plus difficiles et légers, tels que le jersey, la soie ou le voile, par exemple. Des fonctions comme le réglage de la pression du pied-de-biche contribuent à vous faciliter le travail. Avec ces modèles, vous pouvez coudre en utilisant 2 (version PRO uniquement), 3 ou 4 bobines de fil en même temps, ce qui augmente la gamme de points pour des usages particuliers.



### PANNEAU D'AFFICHAGE DES PROGRAMMES\*

Ce panneau de référence exclusif est situé à l'avant de la machine pour une visibilité optimale. Il indique les réglages de la tension nécessaires pour le programme choisi. C'est un guide pratique pour régler votre surjeteuse pas-à-pas, sans rien oublier.



### BAC DE RÉCUPÉRATION\*

Un bac de récupération très pratique peut être fixé à la machine et vous aide à maintenir votre surface de couture propre en récoltant les chutes de tissu et les résidus de fils pendant que vous travaillez.



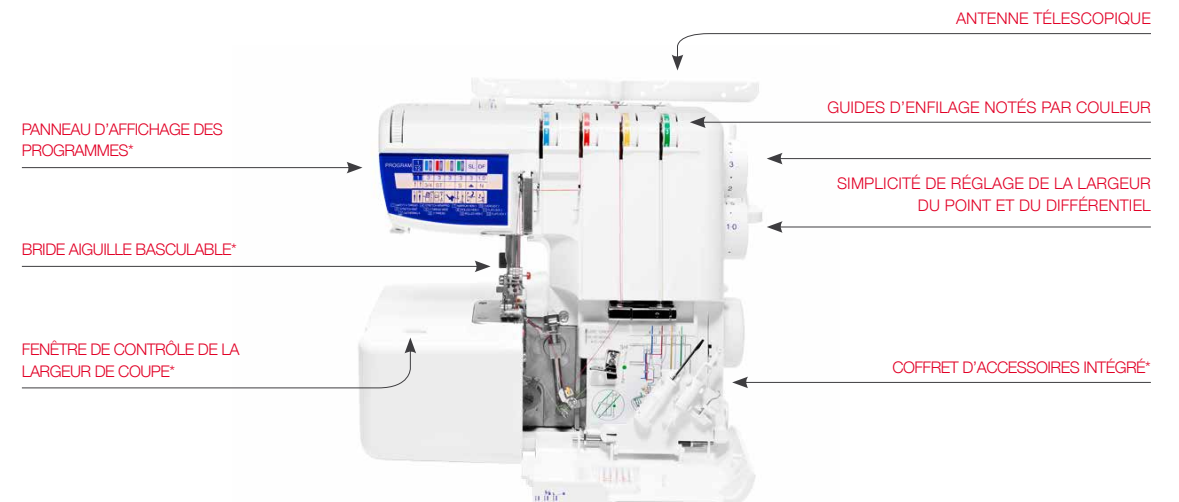
### SIMPLICITÉ DE RÉGLAGE

Les molettes de réglage sont positionnées à des endroits stratégiques pour permettre un accès facile. La longueur de point et l'entraînement différentiel sont facilement réglables.



### BRIDE AIGUILLE BASCULABLE\*

La bride aiguille peut être basculée vers le haut pour assurer la fixation. Un système unique et ingénieux pour changer les aiguilles avec facilité.



\* Uniquement avec version 664PRO

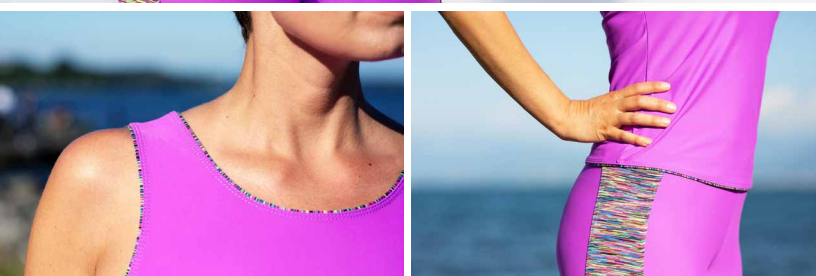
### ACCESSOIRES STANDARD

Coffret d'accessoires, assortiment d'aiguilles, enfile-aiguille, pinceau de nettoyage, burette d'huile, disques fixe-bobine (large), filets, tournevis petit, tournevis large, pince, pédale, housse de transport.

### 664PRO en plus

Couteau supérieur de recharge, clé, guide-fil encliquetable, clip libération de la tension, convertisseur 2 fils, récipient pour chutes de tissu.

# Tenue de yoga, du vêtement fonctionnel à la tendance Athleisure



## SOYEZ INSPIRÉ PAR LES TECHNIQUES DE SURJET ET COVER

Ajouter une surjeteuse ou une recouvreuse à votre équipement de couture permettra de développer vos capacités pour des résultats spectaculaires. Vous pourrez ainsi embellir votre garde-robe ou réaliser des vêtements de sport très tendance.

En dynamisant le style yoga par des couleurs et des motifs originaux, vos confortables leggings se transforment en un vêtement de sport-loisir que vous pourrez porter dans toutes les situations du quotidien en suivant la tendance Athleisure. Laissez-nous vous montrer comment coudre des tissus complexes, comme le jersey fin ou le Lycra® technique. Nous avons utilisé ces matières pour créer une tenue de yoga contemporaine et polyvalente composée de trois pièces.

## DES FINITIONS PARFAITES GRÂCE AUX PROGRAMMES DE POINTS POLYVALENTS

Découvrez le programme overlock 4 fils pour l'assemblage et les points pour ourlet couvert 3 fils large ou étroit pour des ourlets parfaits.

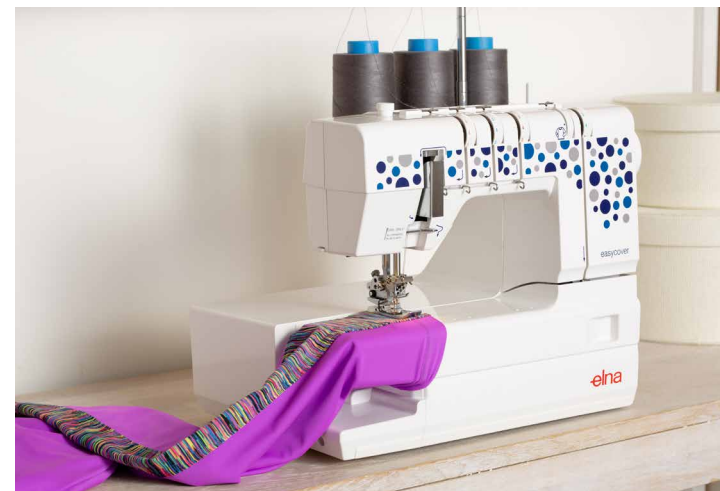
Apprenez à créer ce magnifique legging et son top coordonné. Le guide détaillé et le patron sont disponibles sur [elna.com/Inspiration](http://elna.com/Inspiration).

## easycover

### DES FONCTIONS AVANCÉES POUR UNE COUTURE SPÉCIALISÉE

Le modèle elna easycover est le parfait complément de la surjeteuse elna et permet de réaliser des ourlets couverts, des points de recouvrement triples et chaînette. Son moteur à la pointe de la technologie offre une vitesse de couture exceptionnelle, ainsi qu'une puissance et une stabilité adaptées aux tâches difficiles. Notre système de contrôle du niveau de tension (Tension Level Control, TLC) assure une qualité de couture parfaite sur tous types de tissus: la tension du boucleur est automatiquement adaptée pour maîtriser le passage des tissus plus épais aux matières les plus délicates.

Son design unique inspiré des machines à coudre conventionnelles offre au modèle elna easycover une surface de couture extra-large, une configuration avec un bras libre et un emplacement pratique des molettes de réglage permettant de bénéficier d'un confort inégalé.



### CARACTÉRISTIQUES PRINCIPALES POUR LA CRÉATION DU POINT DE RECOUVREMENT TRIPLE, LARGE ET ÉTROIT

- ▶ 14 programmes
- ▶ 4/3/2 fils
- ▶ 1, 2 ou 3 aiguilles
- ▶ Point de recouvrement large ou étroit à double-aiguille
- ▶ Point de recouvrement à triple-aiguille
- ▶ Point chaînette (1 aiguille, 2 fils)
- ▶ Libération automatique des tensions
- ▶ Vitesse de couture maximale de 1'000 ppm

## FICHE TECHNIQUE

Catégorie	Recouvreuse
Taille de la machine	L414 x H335 x P243 mm
Poids de la machine	8.6 kg
Type de base	Bras libre / Base plane convertible
Espace de couture	Extra-large (143 x 100 mm)
Enfilage boucleur supérieur Enfilage boucleur inférieur	Manuel Débrayage du boucleur pour un enfilage facilité
Guides d'enfilage notés par couleur	X
Coupe-fil	Intégré
Griffes de transport	6 pièces
Réglage de la pression du pied-de-biche	X
Contrôle de la tension du fil	TLC "Tension Level Control": Levier de contrôle de la tension automatique
Libération automatique des tensions	X
Position extra-haute du pied-de-biche	5.5 mm
Pied-de-biche encliquetable	X
Éclairage	1 LED disposé à 1 endroit
Nombre de porte-bobines	4
Antenne télescopique	X
Poignée de transport	X

GÉNÉRAL

PROGRAMMES DE POINTS

- Triple point de recouvrement (6mm, 3 aiguilles / 4 fils)
- Double point de recouvrement large (6mm, 2 aiguilles / 3 fils)
- Double point de recouvrement étroit (3mm, 2 aiguilles / 3 fils)
- Point chaînette (1 aiguille / 2 fils)

COUTURE

Nombre de programmes	14
Nombre de fils	2/3/4 fils
Nombre d'aiguilles	1/2/3 aiguilles
Longueur du point	de 1 à 4 mm
Largeur de point	max. 6 mm
Transport différentiel ajustable	de 0.5 à 2.25
Vitesse de couture maximale	1'000 ppm

### ACCESSOIRES STANDARD

Coffret d'accessoires, assortiment d'aiguilles, enfile-aiguille, vis pour accessoires optionnels, pinceau de nettoyage, disques fixe-bobine, filets, tournevis petit et large, pince, pédale, housse de protection.



# eXtend 845

Le modèle elna eXtend 845 est une surjeteuse 5 fils haut de gamme qui propose un point de recouvrement et l'ourlet couvert double-face exclusif. Disponible en trois variantes, ce programme forme le même point de recouvrement décoratif sur les deux faces du tissu. Le contrôle automatique de la tension règle automatiquement les niveaux de tension en fonction du point choisi. Associée au panneau d'affichage des programmes de points, cette fonction fait du modèle eXtend 845 une machine complète et pourtant extrêmement simple d'utilisation.



## ACCESSOIRES STANDARD

Coffret d'accessoires, pied transparent F, guide supérieur rond, guide fil supérieur triangulaire, guide de matelassage, assortiment d'aiguilles, enfile-aiguille, pinceau de nettoyage, burette d'huile, disque fixe-bobine (large), supports bobines, coussinets en mousse, bras de guidage, tournevis petit, couteau supérieur de rechange, clé pour changer la lame de couteau, pince, guide-fil encliquetable, clip de libération de la tension, antenne télescopique, récipient pour chutes de tissu, table d'extension, pédale, housse de protection.

# eXtend 264

Idéale pour les débutants ou les couturiers occasionnels, le modèle eXtend 264 est compact et fonctionnel. Il offre la possibilité d'une couture à 4 fils et des fonctions overlock essentielles, tout en permettant d'obtenir des résultats de qualité. Vous pouvez réaliser toutes les étapes de vos projets de couture en coupant, assemblant et finissant votre ouvrage en une seule opération.



## ACCESSOIRES STANDARD

Assortiment d'aiguilles, enfile-aiguille, tournevis petit et large, pince, pédale.

## LIEU DU SHOOTING

Nous remercions l'atelier P&L Mercier à Etoy pour l'accueil lors du shooting photos des divers modèles présentés dans cette brochure, notamment pages 4, 6, 9 et 10. (www.plmercier.com)

# 1



## TRANSPORT DIFFÉRENTIEL RÉGLABLE

Selon le type de tissu, vous pouvez augmenter ou réduire le réglage du transport différentiel pour éviter que le tissu ne s'étire ou ne fronce. Une simple molette vous permet de régler le niveau adapté et de coudre tout en douceur des matières extensibles ou des tissus fins.

# 2



## CONVERTISSEUR 2 FILS INTÉGRÉ

Un convertisseur intégré très pratique permet de passer aisément à un programme de couture à 2 fils comme par exemple les ourlets roulés ou les points flatlock dans lesquels le fil du boucleur supérieur n'intervient pas. (eXtend 664PRO, 845 et 864air)

# 3



## OURLETS ROULÉS INSTANTANÉS

Il n'est pas nécessaire de changer de plaque aiguille. Poussez simplement le curseur de la position standard à la position ourlet roulé et vous serez prêt à réaliser de magnifiques ourlets roulés.

# 4



## RANGEMENT DES ACCESSOIRES

Vous pouvez conserver les outils essentiels dans le pratique compartiment de rangement intégré au panneau à l'avant de la machine (eXtend 664PRO et 845) ou dans le coffret d'accessoires séparé (eXtend 664 et 864air).

## FICHE TECHNIQUE

	264	664	664PRO	845	864air
Catégorie	Sujeteuse	Sujeteuse	Sujeteuse	Sujeteuse	Surjeteuse avec système d'enfilage à air
Taille de la machine	L384 x H349 x P370 mm	L340 x H300 x P260 mm	L340 x H300 x P260 mm	L317 x H269 x P250 mm	L347 x H299 x P284 mm
Poids de la machine	7.1 kg	6.3 kg	6.3 kg	9 kg	7.9 kg
Type de base	Base plane	Base plane	Base plane	Base plane	Base plane
Enfilage boucleur supérieur Enfilage boucleur inférieur	Manuel	Manuel	Manuel	Manuel	Système d'enfilage à air pulsé (manuel)
Enfile-aiguille	Manuel	Manuel	Manuel	Manuel	Intégré
Guides d'enfilage notés par couleur	X	X	X	X	X
Panneau d'affichage des programmes	-	-	X	X	-
Coupe-fil	Intégré	Intégré	Intégré	Intégré	Intégré
Griffes de transport	4 pcs.	4 pcs.	4 pcs.	5 pcs.	8 pcs.
Réglage de la pression du pied-de-biche	Manuel	Sélecteur - 5 positions	Sélecteur - 5 positions	Sélecteur - 6 positions	Sélecteur - 5 positions
Contrôle de la tension du fil	Manuel	Manuel	Manuel	Automatique	Manuel
Position extra-haute du pied-de-biche	5 mm	5.5 mm	5.5 mm	5.5 mm	5.5 mm
Pied-de-biche encliquetable	X	X	X	X	X
Dispositif de roulotté instantané	X	X	X	X	X
Dispositif ourlet couvert supérieur	-	-	-	X	-
Convertisseur 2 fils	-	-	Intégré	Intégré	Intégré
Bride aiguille basculable	-	-	X	-	-
Système de sécurité	-	-	Couvercle frontal	Couvercle frontal et latéral / Bride aiguille / Pied-de-biche	Couvercle du boucleur / Couvercle latéral / Levier du pied-de-biche
Éclairage	1 LED disposé à 1 endroit	1 LED disposé à 1 endroit	1 LED disposé à 1 endroit	1 LED disposé à 1 endroit	1 LED disposé à 1 endroit
Nombre de porte-bobine	4	4	4	5	4
Antenne télescopique	X	X	X	X	X
Espace de rangement intégré	-	-	X	X	-
Poignée de transport	X	X	X	X	X
Nombre de programmes	7	8	12	20	13
Nombre de fils	3/4 fils	3/4 fils	2/3/4 fils	2/3/4/5 fils	2/3/4 fils
Nombre d'aiguilles	1/2 aiguilles	1/2 aiguilles	1/2 aiguilles	1/2/3 aiguilles	1/2 aiguilles
Longueur du point	de 1 à 4 mm	de 1 à 5 mm	de 1 à 5 mm	de 0.5 à 5 mm	de 1 à 5 mm
Transport différentiel réglable	de 0.5 à 2.25	de 0.5 à 2.25	de 0.5 à 2.25	de 0.5 à 2	de 0.5 à 2
Ouverture du couteau supérieur	6 mm	7 mm	7 mm	8 mm	10 mm
Réglage de la largeur de coupe en utilisant l'aiguille droite en utilisant l'aiguille gauche	de 3.1 à 7.3 mm	de 3.0 à 7.0 mm	de 3.0 à 7.0 mm	de 3.0 à 7.0 mm	de 5.5 à 7.5 mm de 3.3 à 5.3 mm
Vitesse de couture maximale	1'300 ppm	1'300 ppm	1'300 ppm	1'300 ppm	1'300 ppm
Programmes 5 fils:	-	-	-	overlock, ourlet couvert supérieur (triple, large et étroit)	-
Programmes 4 fils:	overlock	safety, extensible, fronceur	safety, extensible, fronceur, stretch enrobé	safety, extensible, ourlet couvert triple	overlock, extensible, surjet décoratif, fronceur
Programmes 3 fils:	overlock large et étroit, roulotté, bord étroit, bord picot, surjet décoratif	overlock large et étroit, ourlet étroit, roulotté, flatlock	overlock large et étroit, ourlet étroit, roulotté, flatlock	overlock large et étroit, flatlock, point bordeur, ourlet étroit, roulotté, ourlet couvert large et étroit, stretch enrobé	overlock large et étroit, roulotté, ourlet étroit, bordure picot, flatlock, nervures
Programmes 2 fils:	-	-	roulotté, surfilage, flatlock	flatlock, roulotté, point chaînette, surfilage	flatlock, roulotté

GÉNÉRAL

COUTURE

PROGRAMMES DE COUTURE



*crafted with love*

Elna International Corp. SA, Genève, Suisse

Sous réserve de modification sans préavis

© 2018

[elna.com](http://elna.com)