

## ROLLED HEM FOOT (6mm)

for 9 mm stitch width sewing machines

Ref: 202-080-202


### ⚠ Caution

Make sure to press the Lockout key when replacing the foot or attaching a binder.

For models without the Lockout key, turn the power switch off when attaching and detaching the foot and binder.

Please refer to your machine's instruction manual for accessory attachment and removal information.

### Machine Settings

Stitch pattern: Straight stitch   
(center needle position)

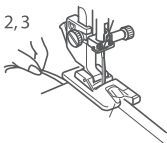
Stitch length: 1 - 2.5

Fabric: Light to medium

1. Make a double 6mm (1/4") fold approximately 8cm (3") in length.

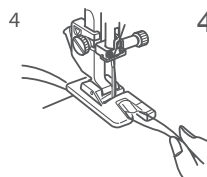


2. Lower the needle into the fabric where sewing is to begin, then lower the rolled hem foot

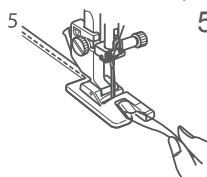


3. Sew 3 or 4 stitches while pulling the needle and bobbin threads.

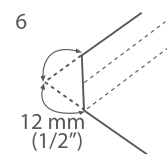
4. Lower the needle into the fabric and raise the foot. Insert the folded portion of the fabric into the curl of the foot.



5. Lower the foot, then sew while lifting up the edge of the fabric to keep it feeding into the curl smoothly and evenly.



6. Trim about 12mm (1/2") from the corners as illustrated to reduce bulk.



## PIED OURLET ROULÉ (6mm)

pour machine à coudre avec 9 mm

de largeur de couture

Réf: 202-080-202


### ⚠ Attention

Appuyez sur le bouton de verrouillage lorsque vous remplacez le pied ou fixez un dispositif.

Pour les modèles de machines sans bouton de verrouillage, coupez le contact lorsque vous retirez ou fixez un accessoire.

Référez-vous au manuel d'instruction de votre machine à coudre pour toutes les informations concernant la fixation et le changement d'un accessoire.

### Réglages de la machine:

Motif de point: Point droit   
(position de l'aiguille centrée)

Longueur du point: 1 - 2.5

Tissu: léger à moyen

1. Réalisez un double pli de 6mm (1/4") approximativement 8cm (3") en longueur.

2. Abaissez l'aiguille dans le tissu où vous souhaitez commencer la couture, baissez ensuite le pied ourlet roulé.

3. Cousez 3 ou 4 points tout en tirant les fils de canette et d'aiguille.

4. Baissez l'aiguille dans le tissu et relevez le pied. Insérez la partie pliée du tissu dans l'encoche du pied.

5. Abaissez le pied, puis cousez en soulevant le bord du tissu pour alimenter doucement et régulièrement l'encoche du pied.

6. Coupez environ 12mm (1/2") des angles comme illustré afin de réduire l'épaisseur.