

# 444

## TECHNISCHE MERKMALE

- 14 Stichgramme zur Wahl
- Verdeckter Saum von 3 oder 6 mm
- Kettenstich (3 Nadelpositionen zur Auswahl)
- Freiarm
- 4 Garnrollenhalter
- Nähgeschwindigkeit bis 1000 Stiche pro Minute
- Stichlänge (1 - 4 mm)
- Differentialtransport (0.5 - 2.25)
- Stichbreite 6 mm
- Einstellbare, manuelle Fadenspannungen (0 - 9)
- Automatische Spannungsauslösung
- Schwenkbarer Greifer für ein leichtes Einfädeln
- Farbige Markierungen als Einfädelhilfe
- Einstellbarer Nähfussdruck
- Nähfuss mit Schnell-Befestigung
- Eingebauter, einschiebbarer Tragegriff
- Elektronisches Fusspedal
- Teleskop-Antenne mit Fadenführung
- Eingebauter Fadenabschneider
- Schutzhülle
- Viel Standard-Zubehör: ein Sortiment Nadeln EL, 2 Schraubenzieher (klein und gross), eine Pinzette, ein Nadeleinfädler, 4 Garnrollenhalter, 4 Konenhalter, 4 Netze, 1 Reinigungspinsel, 2 Schrauben zur Befestigung des optionalen Zubehörs.

## OPTIONALES ZUBEHÖR

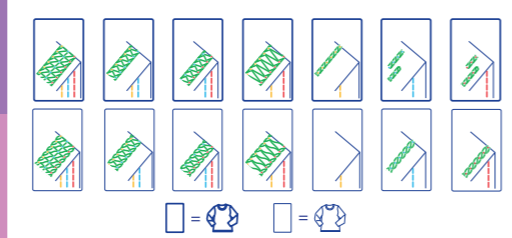
- Sortiment Nadeln EL x 705
- Einstellbare Saumführung
- Elastik-Kräusler „Schmal“
- Elastik-Kräusler „Breit“
- Transparent-Nähfuss für Decksäume
- Mittelkantenfuss
- Saumführung
- Bandführung von 8 mm bis 32 mm
- Bandführung von 12 mm bis 42 mm
- Erweiterungs-Nähtisch (Nähfläche 295 x 205 mm)



Geniessen Sie die einfache Handhabung der Stichlänge und des Differentialtransports.



Eine grosse Auswahl von Nähfüssen, angepasst an die unterschiedlichsten Bedürfnisse.



14 Stichvarianten stehen immer zu Ihrer Verfügung. Nutzen Sie die einfache und komfortable Handhabung.



# 444

## Grenzenlose Kreativität!



**elna**  
SWISS DESIGN

**elna**  
SWISS DESIGN

## GARANTIE UND KUNDENDIENST:

1940 brachte Elna die erste Nähmaschine auf den Markt, die den guten Ruf des Unternehmens begründete. Seither gehört Elna zu den führenden Herstellern von Nähmaschinen und Nähzubehör für die anspruchsvolle und innovative Näherin. Überall auf der Welt sorgen Fachleute dafür, dass Sie sich weiterhin auf die Qualität, Leistungsfähigkeit und Zuverlässigkeit der Elna-Produkte verlassen können.

[www.elna.com](http://www.elna.com)



**RUND HERUM GENÄHT - NICHTS LEICHTER ALS DAS**

Mit dem Freiarm ist es ein Kinderspiel, rundes oder röhrenförmiges Nähgut zu verarbeiten.



**AN DER SPITZE DER KREATIVITÄT**

Benutzen Sie die vielfältigen Stiche zum Dekorieren: das macht sie noch schöner!



**FANTASIE HAT NUR GUTE SEITEN**

Kleine raffinierte Details, um Ihren Kreationen mehr Charme zu verleihen: nichts einfacher als das mit Hilfe des Kräuselzubehöres\*!  
\*optionales Zubehör

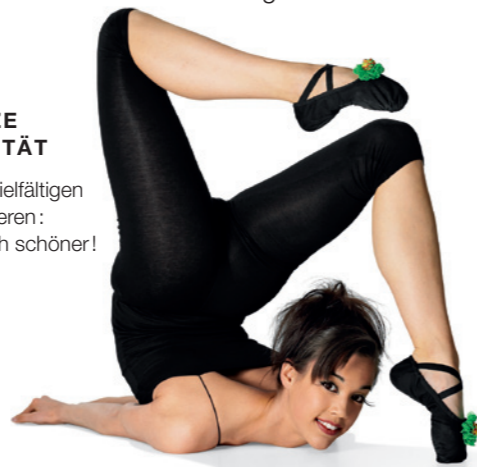


**TADELLOS UND VOLLER FINESSE**

Nähen ohne Zögern: die Saumführung\* macht Ihnen präzises Covernähen leicht!  
\*optionales Zubehör

# Die Elna 444 macht alle Ihre Ideen mit.

*Die Welt bewegt sich, die Stoffe werden immer elastischer und fließender... Und die Elna 444 macht diese Bewegung zu 100% mit! Jersey, Strick, Stretch und Lycra®, aber auch Wolle - alle modernen Stoffe, die sich dem Körper anschmiegen, lassen sich durch diese hochtalentiertere Covermaschine zähmen. **Die Elna 444 weiß, was Flexibilität bedeutet. Mit einem Handgriff können Sie automatisch die Fadenspannung des Greiferfadens an die zu nähende Stoffart anpassen. Nähen Sie Stoffe aus feinstem Lycra® oder dickem Tweed, ohne komplizierte Einstellungen vornehmen zu müssen. Erweitern Sie Ihre Kreativität durch Flexibilität.** Einfach zu bedienen und mit spektakulären Ergebnissen, gehorcht sie all Ihren Wünschen und scheut vor keiner Schwierigkeit zurück. Besser noch: Sie bietet Ihnen eine ganze Reihe Profi-Zubehör! Beherrschen Sie die „Cover“-Stiche und setzen Sie voll und ganz auf Geschmeidigkeit: Sie werden Kreationen in höchster Vollendung zaubern.*



**HUT AB VOR DIESEN IDEEN!**

Mit einem einfachen Kettenstich heben Sie alles, was Sie tun, wunderschön hervor.

**VORDER- ODER RÜCKSEITE, ÜBERRASCHUNG GARANTIERT**

Nutzen Sie alle verfügbaren Stiche... und zaubern Sie Meisterwerke!



**GRENZENLOSE FREIHEIT**

Spielen, erfinden, bewegen: kein Stoff widersteht Ihnen mehr. Und Ihre Kreationen sind einfach brillant.

**NEU**

**ROBUST UND FLEXIBEL**

Mit nur einem Handgriff wechseln Sie problemlos zwischen dünnen und dicken Stoffen. Einfacher geht es nicht!



**elna**  
SWISS DESIGN